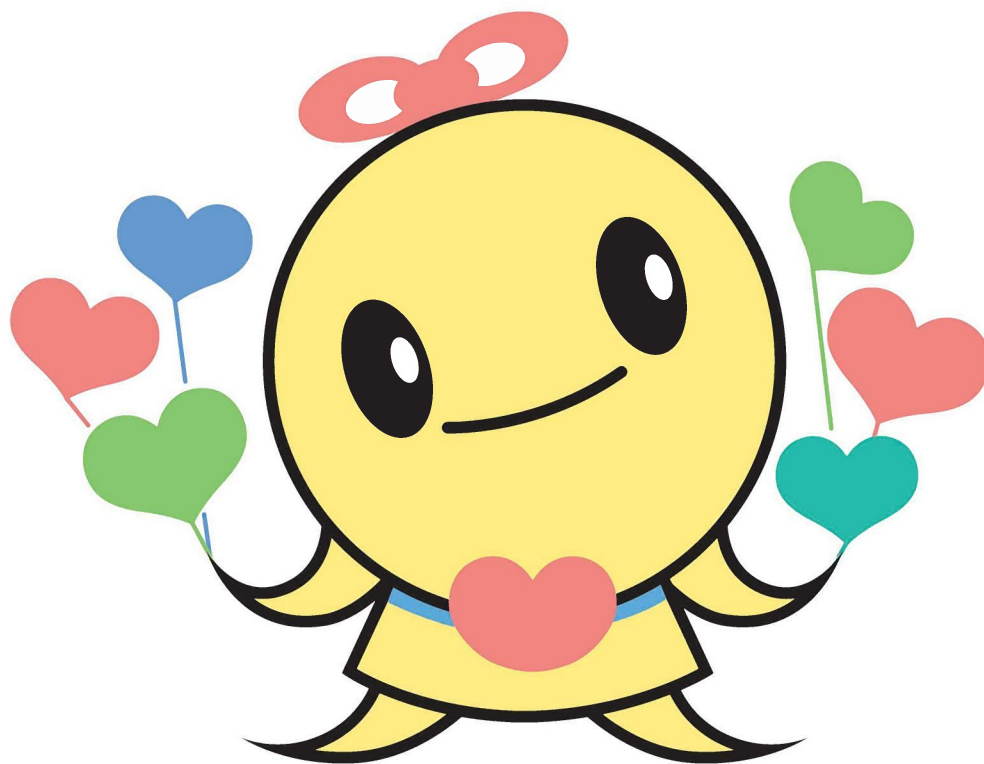


社会福祉法人浜田市社会福祉協議会PRキャラクター「ふくっピー」

キャラクターデザインマニュアル



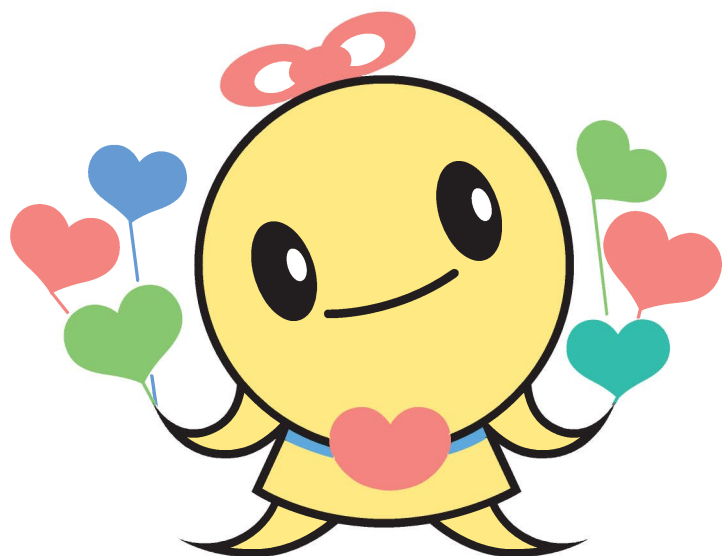
浜田市社協PRキャラクター









ふくっピー

ボクの名前は「ふくっピー」。海鳥のカモメをモチーフにした妖精。
とびっきりスマイル（笑顔）で、地域みんなに思いやりと支えあいの心を届けてつなげていくっピー。
みんなにボクと社協の活動を知ってほしいから、これから広報紙や様々なイベントにどんどん参加して、みんなに会いに行くっピー。

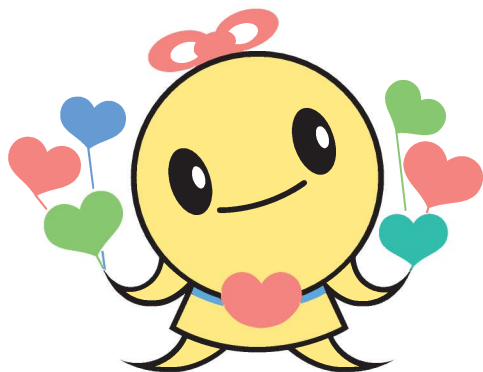
～ 誰もが安心して暮らすことができる 福祉のまちづくり ～

社会福祉法人 浜田市社会福祉協議会

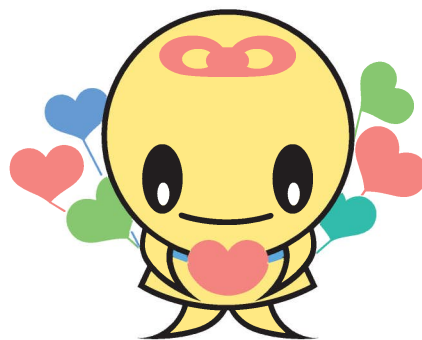


	K100%
	M60%・Y40%
	C60%・M30%
	C50%・Y75%
	C70%・Y40%
	M5%・Y60%
	C60%・M20%
	M99%・Y100%・K4% (共同募金ー赤い羽根)

01・02 基本デザイン



01・02 ありがとう

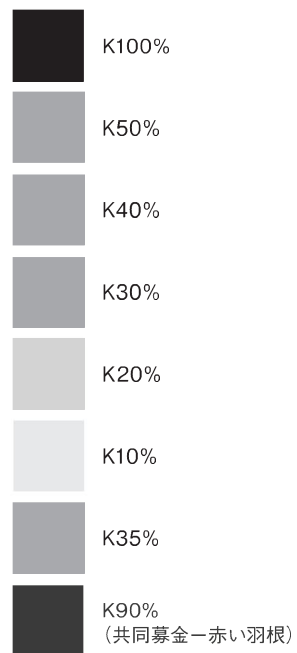
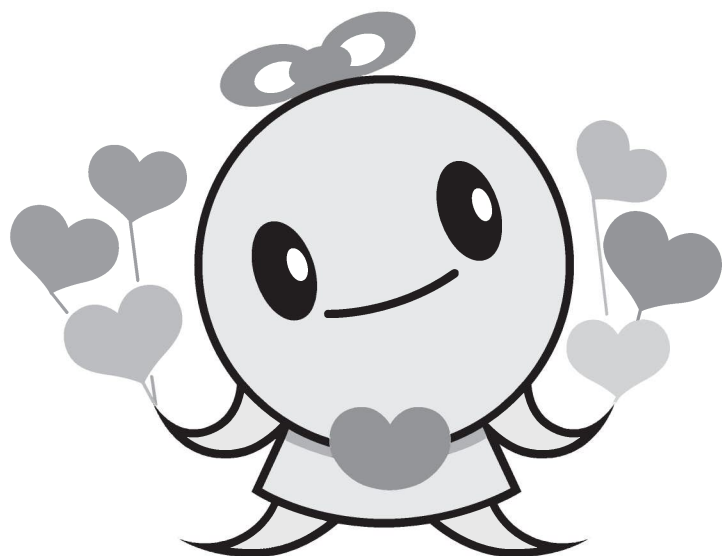


01・02 案内看板

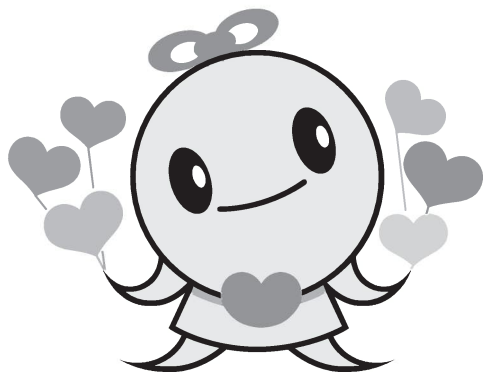


01・02 共同募金

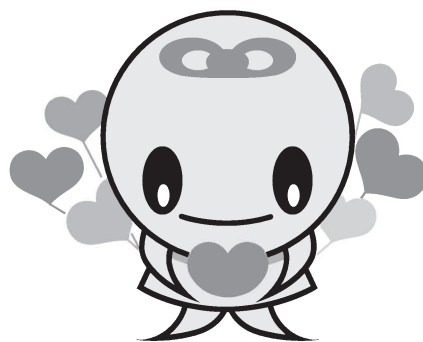




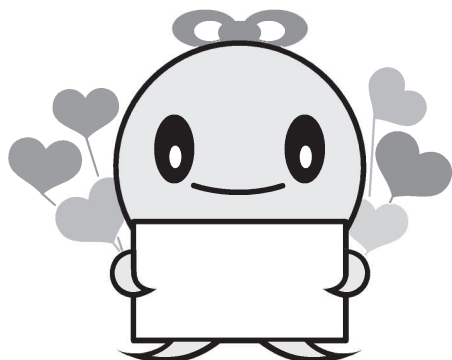
01・02 基本デザイン



01・02 ありがとう



01・02 案内看板



01・02 共同募金



1. キャラクターコンセプト

浜田市は、資源豊富な海に恵まれています。

海鳥のカモメをモチーフに、笑顔で豊かで誰もが安心して暮らすことができる福祉の浜田（まち）づくり目指して、未来に向かって羽ばたき、飛躍し、発展し、躍動するイメージです。

ベルトのハートが、福祉の心であり、支えあい、たすけあい、そしてふれあいの心を届け、地域が元気になることを願うカモメの妖精です。飛び跳ねて、愛くるしさ、可愛らしさを表現して、地域支援の輪（福）をもとに『ふくッピー』と名づけました。

浜田市に地域支援の輪“ささえあい”“たすけあい”“ふれあい”が届き、たくさんの方々の笑顔が広がりますように。

2. ふくッピーの設定

誕生日	8月27日（はまだ市民福祉大会で誕生したッピー）
年齢	妖精だから年齢は内緒だッピー
住んでいる所	はまだのまちのきれいな海付近
チャームポイント	とびっきりのスマイル（笑顔）といっぱいのハートだッピー
特技	いつもニコニコ！誰とでも仲良くなることのできるッピー
性格	おせっかい（困った人を見ると放っておけないッピー）

3. 使用に係る注意

- ① キャラクターサイズの上下が20mm以下のものは使用しないでください。
- ② 色を変更しないでください。
- ③ キャラクターを背景として使用しないでください。
- ④ キャラクターにデザインを加えないでください。
※ ただし、ポーズ01・02案内看板については、看板の上に文字等を重ねることはできます。
- ⑤ ポーズや表情を変更しないでください。
- ⑥ キャラクターとロゴは必ず一緒に使用してください。

キャラクター使用をご希望の場合は、事前に本会までご一報ください

----- ☆ 本マニュアルのお問い合わせ先 ☆ -----

社会福祉法人 **浜田市社会福祉協議会**（本所・浜田支所）

〒697-0016 浜田市野原町 859-1（浜田市総合福祉センター内）

電話：0855-22-0094／ファックス：0855-22-6930

ホームページ：http://www.hamada-shakyo.com/

金城支所	旭支所	弥栄支所	三隅支所
〒697-0121 金城町下来原 1541-20 電話：42-2300 ファックス：42-2303	〒697-0425 旭町今市 633-1 電話：45-0188 ファックス：45-0258	〒697-1122 弥栄町木都賀イ 526-3 電話：48-2313 ファックス：48-2416	〒699-3212 三隅町向野田 605-2 電話：32-0401 ファックス：32-2121