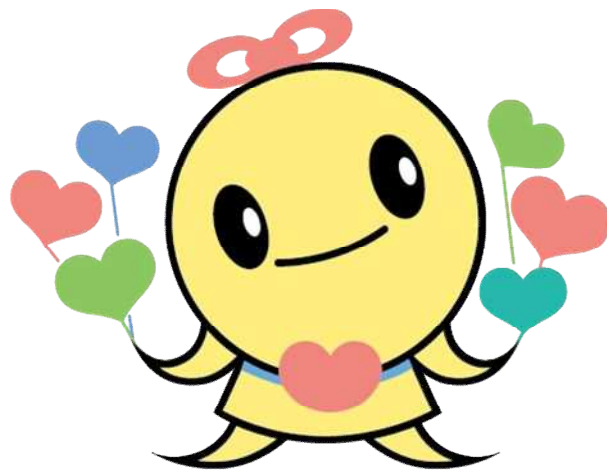


令和3年度

# 資金収支予算書



浜田市社協PRキャラクター

ふくっぴー

社会福祉法人 浜田市社会福祉協議会

# 目 次

◎法人単位資金収支予算書（会計）	.....	1
◎資金収支予算内訳表（事業区分）	.....	2
◎事業区分資金収支予算内訳表	.....	3
◎社会福祉事業拠点区分資金収支予算書		
• 本所拠点区分資金収支予算書	.....	4
• 浜田支所拠点区分資金収支予算書	.....	11
• 金城支所拠点区分資金収支予算書	.....	15
• 旭支所拠点区分資金収支予算書	.....	19
• 弥栄支所拠点区分資金収支予算書	.....	22
• 三隅支所拠点区分資金収支予算書	.....	25
• 介護保険事業拠点区分資金収支予算書	.....	28
◎公益事業拠点区分資金収支予算書		
• 弥栄支所拠点区分資金収支予算書	.....	33
◎収益事業拠点区分資金収支予算書		
• 浜田支所拠点区分資金収支予算書	.....	34
• 三隅支所拠点区分資金収支予算書	.....	35

## 令和 3 年度 法人単位資金収支予算書

浜田市社会福祉協議会会計

(単位:千円)

勘定科目	前年度予算額	当初予算額	増減	備考
事業活動による収支				
収入				
会費収入	17,917	17,283	△ 634	(1)
寄附金収入	10,780	9,513	△ 1,267	(2)
経常経費補助金収入	112,127	110,665	△ 1,462	(3)
受託金収入	120,949	123,805	2,856	(4)
貸付事業収入	1,960	1,130	△ 830	(5)
事業収入	11,913	11,135	△ 778	(6)
負担金収入	866	868	2	(7)
介護保険事業収入	234,946	221,444	△ 13,502	(8)
障害福祉サービス等事業収入	13,641	9,976	△ 3,665	(9)
受取利息配当金収入	57	50	△ 7	(10)
その他の収入	1,390	5,626	4,236	(11)
事業活動収入計(1)	526,546	511,495	△ 15,051	
事業活動による収支				
支出				
人件費支出	397,276	387,439	△ 9,837	(1)
事業費支出	97,256	100,322	3,066	(2)
事務費支出	41,964	42,552	588	(3)
貸付事業支出	1,830	1,130	△ 700	(4)
助成金支出	17,538	14,449	△ 3,089	(5)
負担金支出	70	55	△ 15	(6)
その他の支出	120	0	△ 120	(7)
事業活動支出計(2)	556,054	545,947	△ 10,107	
事業活動資金収支差額(3)=(1)-(2)	△ 29,508	△ 34,452	△ 4,944	
施設整備等による収支				
収入				
施設整備等収入計(4)	0	0	0	
施設整備等による収支				
支出				
固定資産取得支出	920	1,825	905	(8)
ファイナンス・リース債務の返済支出	1,772	1,695	△ 77	(9)
施設整備等支出計(5)	2,692	3,520	828	
施設整備等資金収支差額(6)=(4)-(5)	△ 2,692	△ 3,520	△ 828	
その他の活動による収支				
収入				
積立資産取崩収入	84,464	113,447	28,983	(12)
その他の活動による収入	6,225	10,494	4,269	(13)
その他の活動収入計(7)	90,689	123,941	33,252	
その他の活動による収支				
支出				
積立資産支出	43,497	69,954	26,457	(10)
その他の活動による支出	13,727	12,855	△ 872	(11)
その他の活動支出計(8)	57,224	82,809	25,585	
その他の活動資金収支差額(9)=(7)-(8)	33,465	41,132	7,667	
予備費支出(10)	3,543	3,162	△ 381	
当期資金収支差額合計(11)=(3)+(6)+(9)-(10)	△ 2,278	△ 2	2,276	
前期末支払資金残高(12)	6,822	19,533	12,711	
当期末支払資金残高(11)+(12)	4,544	19,531	14,987	

## 令和 3 年度 資金収支予算内訳表(事業区分別)

浜田市社会福祉協議会会計

(単位:千円)

勘定科目	社会福祉 事業	公益事業	収益事業	合計	内部取引 消去	事業合計
事業活動による収支						
収入						
会費収入	17,283	0	0	17,283	0	17,283
寄附金収入	9,513	0	0	9,513	0	9,513
経常経費補助金収入	110,665	0	0	110,665	0	110,665
受託金収入	123,805	0	0	123,805	0	123,805
貸付事業収入	1,130	0	0	1,130	0	1,130
事業収入	9,413	180	1,542	11,135	0	11,135
負担金収入	868	0	0	868	0	868
介護保険事業収入	221,444	0	0	221,444	0	221,444
障害福祉サービス等事業収入	9,976	0	0	9,976	0	9,976
受取利息配当金収入	47	1	2	50	0	50
その他の収入	5,626	0	0	5,626	0	5,626
事業活動収入計(1)	509,770	181	1,544	511,495	0	511,495
支出						
人件費支出	387,292	65	82	387,439	0	387,439
事業費支出	98,811	49	1,462	100,322	0	100,322
事務費支出	42,551	1	0	42,552	0	42,552
貸付事業支出	1,130	0	0	1,130	0	1,130
助成金支出	14,449	0	0	14,449	0	14,449
負担金支出	55	0	0	55	0	55
その他の支出	0	0	0	0	0	0
事業活動支出計(2)	544,288	115	1,544	545,947	0	545,947
事業活動資金収支差額(3)=(1)-(2)	△ 34,518	66	0	△ 34,452	0	△ 34,452
施設整備等による収支						
収入						
施設整備等収入計(4)	0	0	0	0	0	0
支出						
固定資産取得支出	1,825	0	0	1,825	0	1,825
ファイナンス・リース債務の返済支出	1,695	0	0	1,695	0	1,695
施設整備等支出計(5)	3,520	0	0	3,520	0	3,520
施設整備等資金収支差額(6)=(4)-(5)	△ 3,520	0	0	△ 3,520	0	△ 3,520
その他の活動による収支						
収入						
積立資産取崩収入	113,447	0	0	113,447	0	113,447
事業区分間繰入金収入	66	0	0	66	66	0
その他の活動による収入	10,494	0	0	10,494	0	10,494
その他の活動収入計(7)	124,007	0	0	124,007	66	123,941
支出						
積立資産支出	69,954	0	0	69,954	0	69,954
事業区分間繰入金支出	0	66	0	66	66	0
その他の活動による支出	12,855	0	0	12,855	0	12,855
その他の活動支出計(8)	82,809	66	0	82,875	66	82,809
その他の活動資金収支差額(9)=(7)-(8)	41,198	△ 66	0	41,132	0	41,132
予備費支出(10)	3,162	0	0	3,162	0	3,162
当期資金収支差額合計(11)=(3)+(6)+(9)-(10)	△ 2	0	0	△ 2	0	△ 2
前期末支払資金残高(12)	19,533	0	0	19,533	0	19,533
当期末支払資金残高(11)+(12)	19,531	0	0	19,531	0	19,531



# 社会福祉事業 拠点区分資金収支予算書

• 本 所拠点区分資金収支予算書	.....	4
• 浜田支所拠点区分資金収支予算書	.....	11
• 金城支所拠点区分資金収支予算書	.....	15
• 旭 支所拠点区分資金収支予算書	.....	19
• 弥栄支所拠点区分資金収支予算書	.....	22
• 三隅支所拠点区分資金収支予算書	.....	25
• 介護保険事業拠点区分資金収支予算書	.....	28

## 令和3年度 拠点区分 資金収支予算書

本所拠点区分

(単位:千円)

勘定科目	前年度予算額	当初予算額	増 減	備 考
事業活動による収支				
収入				
会費収入	200	200	0	
社協会費収入	0	0	0	
特別会費収入	200	200	0	法人運営事業 200
寄附金収入	500	163	△ 337	
寄附金収入	500	163	△ 337	福祉バス事業 163
経常経費寄附金収入	0	0	0	
一般寄附金収入	0	0	0	
経常経費補助金収入	110,017	108,871	△ 1,146	
都道府県補助金収入	200	0	△ 200	
島根県社協補助金収入	200	0	△ 200	地域福祉推進事業 200
市区町村補助金収入	98,327	97,676	△ 651	
浜田市補助金収入	97,211	96,867	△ 344	法人運営事業 92,603 相談事業 167 福祉バス事業 950 ボランティアセンター事業 3,147
浜田市法人後見受任事業補助金収入	1,116	809	△ 307	法人後見受任事業 809
共同募金配分金収入	11,490	11,195	△ 295	
一般募金配分金収入	7,160	7,207	47	共同募金配分金事業 7,207
歳末たすけあい配分金収入	4,330	3,988	△ 342	共同募金配分金事業 3,988
受託金収入	66,573	69,326	2,753	
島根県社協受託金収入	8,770	8,786	16	
日常生活自立支援事業受託金収入	6,646	6,646	0	日常生活自立支援事業 6,646
生活福祉資金貸付事業受託金収入	2,124	2,140	16	生活福祉資金貸付事業 2,140
浜田市受託金収入	57,803	60,540	2,737	
法人後見受任事業受託金収入	380	755	375	法人後見受任事業 755
手話通訳・要約筆記派遣等事業受託金収入	6,739	7,103	364	手話通訳・要約筆記事業 7,103
戦没者追悼事業受託金収入	506	506	0	戦没者追悼事業 506
介護予防事業受託金収入	3,130	3,526	396	介護予防普及啓発事業 3,526
家族介護者交流事業受託金収入	0	304	304	家族介護者交流事業 304
生活困窮者自立支援事業受託金収入	19,340	20,040	700	生活困窮者自立促進支援事業 20,040
日常生活支援体制整備事業受託金収入	27,708	28,306	598	日常生活支援体制整備事業 28,306
事業収入	3,585	4,580	995	
参加費収入	0	40	40	
受講料収入	0	40	40	法人後見受任事業 40
利用料収入	1,545	1,480	△ 65	日常生活自立支援事業 1,405 手話通訳・要約筆記事業 30 地域福祉推進事業 45
後見等報酬収入	2,040	3,060	1,020	法人後見受任事業 3,060
負担金収入	442	442	0	
負担金収入	442	442	0	
団体負担金収入	442	442	0	法人運営事業 442
受取利息配当金収入	20	20	0	
受取利息配当金収入	20	20	0	法人運営事業 20
その他の収入	365	4,920	4,555	
雑収入	365	4,920	4,555	
退職手当積立基金預け金差益	0	4,357	4,357	法人運営事業 4,357
雑収入	365	563	198	法人運営事業 243 手話通訳・要約筆記事業 20 地域福祉推進事業 100 ボランティアセンター事業 200
事業活動収入計(1)	181,702	188,522	6,820	
事業活動による収支				
支出				
人件費支出	177,542	182,243	4,701	
役員報酬支出	1,833	1,923	90	法人運営事業 1,923

勘定科目	前年度予算額	当初予算額	増 減	備 考
職員給料支出	112,675	116,253	3,578	法人運営事業 70,335 生活福祉資金貸付事業 1,158 日常生活自立支援事業 4,329 手話通訳・要約筆記事業 3,764 戦没者追悼事業 91 生活困窮者自立促進支援事業 11,314 日常生活支援体制整備事業 18,781 介護予防普及啓発事業 2,136 家族介護者交流事業 258 法人後見受任事業 2,300 ボランティアセンター事業 1,787
職員賞与支出	30,808	31,704	896	法人運営事業 21,502 生活福祉資金貸付事業 217 日常生活自立支援事業 840 手話通訳・要約筆記事業 734 生活困窮者自立促進支援事業 3,291 日常生活支援体制整備事業 4,468 介護予防普及啓発事業 440 ボランティアセンター事業 212
非常勤職員給与支出	8,076	7,395	△ 681	法人運営事業 4,421 日常生活自立支援事業 576 福祉バス事業 2,248 法人後見受任事業 150
法定福利費支出	24,150	24,968	818	法人運営事業 15,944 生活福祉資金貸付事業 75 日常生活自立支援事業 857 手話通訳・要約筆記事業 746 生活困窮者自立促進支援事業 2,459 日常生活支援体制整備事業 3,976 介護予防普及啓発事業 426 家族介護者交流事業 46 福祉バス事業 6 ボランティアセンター事業 433
事業費支出	15,397	29,594	14,197	
諸謝金支出	2,411	2,697	286	法人運営事業 458 共同募金配分金事業 305 手話通訳・要約筆記事業 917 生活困窮者自立促進支援事業 100 日常生活支援体制整備事業 164 地域福祉推進事業 10 相談事業 49 法人後見受任事業 356 ボランティアセンター事業 338
旅費交通費支出	404	505	101	
委員等旅費支出	404	505	101	法人運営事業 97 共同募金配分金事業 76 手話通訳・要約筆記事業 187 日常生活支援体制整備事業 24 相談事業 17 法人後見受任事業 59 ボランティアセンター事業 45
研修研究費支出	528	484	△ 44	生活福祉資金貸付事業 10 日常生活自立支援事業 7 手話通訳・要約筆記事業 102 日常生活支援体制整備事業 100 介護予防普及啓発事業 10 相談事業 15 法人後見受任事業 220 ボランティアセンター事業 20
消耗器具備品費支出	605	617	12	法人運営事業 20 共同募金配分金事業 151 手話通訳・要約筆記事業 16 戦没者追悼事業 9 生活困窮者自立促進支援事業 131



勘定科目	前年度予算額	当初予算額	増 減	備 考
				日常生活支援体制整備事業 20 介護予防普及啓発事業 40 地域福祉推進事業 86 福祉バス事業 4 法人後見受任事業 80 ボランティアセンター事業 60
印刷製本費支出	270	367	97	法人運営事業 5 共同募金配分金事業 110 手話通訳・要約筆記事業 41 戦没者追悼事業 4 日常生活支援体制整備事業 30 介護予防普及啓発事業 12 地域福祉推進事業 27 相談事業 55 法人後見受任事業 33 ボランティアセンター事業 50
通信運搬費支出	605	717	112	生活福祉資金貸付事業 24 日常生活自立支援事業 74 手話通訳・要約筆記事業 115 生活困窮者自立促進支援事業 312 日常生活支援体制整備事業 23 介護予防普及啓発事業 24 福祉バス事業 10 法人後見受任事業 135
会議費支出	69	74	5	共同募金配分金事業 23 日常生活自立支援事業 4 手話通訳・要約筆記事業 7 生活困窮者自立促進支援事業 16 日常生活支援体制整備事業 5 地域福祉推進事業 10 法人後見受任事業 4 ボランティアセンター事業 5
水道光熱費支出	46	44	△ 2	共同募金配分金事業 44
保険料支出	647	615	△ 32	共同募金配分金事業 89 生活福祉資金貸付事業 2 日常生活自立支援事業 91 手話通訳・要約筆記事業 46 生活困窮者自立促進支援事業 62 日常生活支援体制整備事業 45 介護予防普及啓発事業 44 福祉バス事業 126 法人後見受任事業 93 ボランティアセンター事業 17
賃借料支出	2,113	1,998	△ 115	
器具及び備品等賃借料支出	1,871	1,756	△ 115	生活福祉資金貸付事業 66 日常生活自立支援事業 331 手話通訳・要約筆記事業 112 戦没者追悼事業 25 生活困窮者自立促進支援事業 350 日常生活支援体制整備事業 192 介護予防普及啓発事業 192 法人後見受任事業 192 ボランティアセンター事業 296
施設利用料支出	242	242	0	共同募金配分金事業 232 日常生活支援体制整備事業 10
給食費支出	583	588	5	法人運営事業 10 共同募金配分金事業 515 地域福祉推進事業 3 ボランティアセンター事業 60
保健衛生費支出	5	80	75	法人運営事業 50 日常生活自立支援事業 5 日常生活支援体制整備事業 10 介護予防普及啓発事業 10 福祉バス事業 5

勘定科目	前年度予算額	当初予算額	増 減	備 考
教養娯楽費支出	8	0	△ 8	
教育指導費支出	60	168	108	共同募金配分金事業 8 手話通訳・要約筆記事業 10 法人後見受任事業 120 ボランティアセンター事業 30
車輦費支出	1,670	1,797	127	共同募金配分金事業 10 生活福祉資金貸付事業 20 日常生活自立支援事業 402 手話通訳・要約筆記事業 53 生活困窮者自立促進支援事業 171 日常生活支援体制整備事業 96 介護予防普及啓発事業 48 福祉バス事業 612 法人後見受任事業 374 ボランティアセンター事業 11
修繕費支出	65	70	5	福祉バス事業 70
広報費支出	3,465	2,681	△ 784	法人運営事業 2,106 共同募金配分金事業 575
保守料支出	48	69	21	共同募金配分金事業 41 手話通訳・要約筆記事業 10 介護予防普及啓発事業 8 ボランティアセンター事業 10
業務委託費支出	332	303	△ 29	共同募金配分金事業 300 地域福祉推進事業 3
租税公課支出	92	85	△ 7	福祉バス事業 85
手数料支出	731	681	△ 50	共同募金配分金事業 100 生活福祉資金貸付事業 525 戦没者追悼事業 55 日常生活支援体制整備事業 1
退職共済給付金支出	0	14,363	14,363	法人運営事業 14,363
雑支出	640	591	△ 49	法人運営事業 5 共同募金配分金事業 310 日常生活自立支援事業 7 戦没者追悼事業 267 地域福祉推進事業 2
事務費支出	12,087	11,955	△ 132	
福利厚生費支出	1,013	1,246	233	法人運営事業 811 日常生活自立支援事業 30 手話通訳・要約筆記事業 47 生活困窮者自立促進支援事業 8 日常生活支援体制整備事業 220 介護予防普及啓発事業 30 福祉バス事業 70 ボランティアセンター事業 30
職員被服費支出	116	20	△ 96	法人運営事業 10 日常生活自立支援事業 10
旅費交通費支出	393	340	△ 53	法人運営事業 335 法人後見受任事業 5
研修研究費支出	668	548	△ 120	法人運営事業 290 日常生活自立支援事業 58 生活困窮者自立促進支援事業 200
事務消耗品費支出	487	427	△ 60	法人運営事業 60 共同募金配分金事業 11 日常生活自立支援事業 87 手話通訳・要約筆記事業 3 生活困窮者自立促進支援事業 156 日常生活支援体制整備事業 20 介護予防普及啓発事業 20 法人後見受任事業 70
印刷製本費支出	583	590	7	法人運営事業 145 共同募金配分金事業 1 生活福祉資金貸付事業 5 日常生活自立支援事業 78 手話通訳・要約筆記事業 5

勘定科目	前年度予算額	当初予算額	増 減	備 考
				生活困窮者自立促進支援事業 199 日常生活支援体制整備事業 30 介護予防普及啓発事業 12 福祉バス事業 5 法人後見受任事業 110
通信運搬費支出	732	884	152	法人運営事業 200 共同募金配分金事業 87 生活福祉資金貸付事業 17 日常生活自立支援事業 60 手話通訳・要約筆記事業 75 戦没者追悼事業 50 生活困窮者自立促進支援事業 103 日常生活支援体制整備事業 24 介護予防普及啓発事業 12 地域福祉推進事業 5 相談事業 5 福祉バス事業 30 法人後見受任事業 140 ボランティアセンター事業 76
会議費支出	12	12	0	法人運営事業 12
業務委託費支出	254	255	1	法人運営事業 255
手数料支出	707	683	△ 24	法人運営事業 597 共同募金配分金事業 44 生活福祉資金貸付事業 1 日常生活自立支援事業 2 手話通訳・要約筆記事業 13 生活困窮者自立促進支援事業 12 日常生活支援体制整備事業 3 相談事業 1 福祉バス事業 3 法人後見受任事業 2 ボランティアセンター事業 5
保険料支出	281	276	△ 5	法人運営事業 276
賃借料支出	2,725	2,513	△ 212	
器具及び備品等賃借料支出	2,714	2,502	△ 212	法人運営事業 1,845 生活福祉資金貸付事業 16 日常生活自立支援事業 137 手話通訳・要約筆記事業 104 生活困窮者自立促進支援事業 208 日常生活支援体制整備事業 49 介護予防普及啓発事業 48 法人後見受任事業 95
施設利用料支出	11	11	0	法人運営事業 11
租税公課支出	90	80	△ 10	法人運営事業 70 法人後見受任事業 10
保守料支出	2,542	2,580	38	法人運営事業 2,180 共同募金配分金事業 20 生活福祉資金貸付事業 4 日常生活自立支援事業 60 手話通訳・要約筆記事業 16 戦没者追悼事業 5 生活困窮者自立促進支援事業 236 日常生活支援体制整備事業 10 介護予防普及啓発事業 4 法人後見受任事業 45
車輛費支出	139	102	△ 37	法人運営事業 102
渉外費支出	115	115	0	法人運営事業 100 手話通訳・要約筆記事業 5 法人後見受任事業 10
諸会費支出	1,129	1,155	26	法人運営事業 1,119 法人後見受任事業 36
資料図書費支出	81	109	28	法人運営事業 12 共同募金配分金事業 1 日常生活自立支援事業 6

勘定科目	前年度予算額	当初予算額	増 減	備 考
				手話通訳・要約筆記事業 25
				日常生活支援体制整備事業 5
				介護予防普及啓発事業 10
				相談事業 25
				法人後見受任事業 25
雑支出	20	20	0	法人運営事業 20
助成金支出	9,288	8,642	△ 646	
助成金支出	9,288	8,642	△ 646	
高齢者福祉活動助成金支出	2,400	2,125	△ 275	共同募金配分金事業 2,125
障害児・者福祉活動助成金支出	230	230	0	共同募金配分金事業 230
児童・青少年福祉活動助成金支出	1,925	1,830	△ 95	共同募金配分金事業 1,830
住民全般福祉活動助成金支出	4,733	4,457	△ 276	共同募金配分金事業 3,957 各団体助成事業 500
負担金支出	70	55	△ 15	
負担金支出	70	55	△ 15	
その他の負担金支出	70	55	△ 15	法人運営事業 10 地域福祉推進事業 45
事業活動支出計(2)	214,384	232,489	18,105	
事業活動資金収支差額(3)=(1)-(2)	△ 32,682	△ 43,967	△ 11,285	
施設整備等による収支			0	
収入			0	
施設整備等収入計(4)	0	0	0	
施設整備等による収支			0	
支出			0	
施設整備等支出計(5)	0	0	0	
施設整備等資金収支差額(6)=(4)-(5)	0	0	0	
その他の活動による収支			0	
収入			0	
積立資産取崩収入	58,829	32,383	△ 26,446	
福祉基金積立資金取崩収入	31,013	2,324	△ 28,689	福祉バス事業 2,324
災害対策基金積立資金取崩収入	3,000	3,000	0	法人運営事業 3,000
財政調整積立資金取崩収入	24,816	27,059	2,243	法人運営事業 27,059
拠点区分間繰入金収入	14,666	70,698	56,032	
社会福祉事業浜田支所拠点区分繰入金収入	9,025	50,666	41,641	法人運営事業 50,666
社会福祉事業金城支所拠点区分繰入金収入	1,441	5,644	4,203	法人運営事業 5,644
社会福祉事業旭支所拠点区分繰入金収入	1,074	3,874	2,800	法人運営事業 3,874
社会福祉事業弥栄支所拠点区分繰入金収入	881	2,221	1,340	法人運営事業 2,221
社会福祉事業三隅支所拠点区分繰入金収入	2,245	8,293	6,048	法人運営事業 8,293
その他の活動による収入	0	10,006	10,006	
退職手当積立基金預け金取崩収入	0	10,006	10,006	法人運営事業 10,006
リサイクル料預け金取崩収入	0	0	0	
その他の活動収入計(7)	73,495	113,087	39,592	
その他の活動による収支				
支出				
積立資産支出	31,025	29,268	△ 1,757	
退職給付引当積立資産支出	156	156	0	法人運営事業 156
福祉基金積立資産支出	2,369	1,890	△ 479	法人運営事業 1,890
財政調整積立資産支出	28,000	27,059	△ 941	法人運営事業 27,059
車輛購入積立資産支出	500	163	△ 337	福祉バス事業 163
拠点区分間繰入金支出	0	30,000	30,000	
社会福祉事業浜田支所拠点区分繰入金支出	0	22,200	22,200	法人運営事業 22,200
社会福祉事業金城支所拠点区分繰入金支出	0	2,190	2,190	法人運営事業 2,190
社会福祉事業旭支所拠点区分繰入金支出	0	1,560	1,560	法人運営事業 1,560
社会福祉事業弥栄支所拠点区分繰入金支出	0	750	750	法人運営事業 750

勘定科目		前年度予算額	当初予算額	増 減	備 考
	社会福祉事業三隅支所拠点区分 繰入金支出	0	3,300	3,300	法人運営事業 3,300
	その他の活動による支出	6,791	6,449	△ 342	
	退職手当積立基金預け金支出	6,791	6,449	△ 342	法人運営事業 5,737 生活困窮者自立促進支援事業 712
	その他の活動支出計(8)	37,816	65,717	27,901	
	その他の活動資金収支差額(9)=(7)-(8)	35,679	47,370	11,691	
	予備費支出(10)	3,000	3,000	0	法人運営事業 3,000
	当期資金収支差額合計(11)=(3)+(6)+(9)-(10)	△ 3	403	406	
	前期末支払資金残高(12)	265	14,002	13,737	法人運営事業 13,737 地域福祉推進事業 48 ボランティアセンター事業 217
	当期末支払資金残高(11)+(12)	262	14,405	14,143	

## 令和3年度 拠点区分 資金収支予算書

浜田支所拠点区分

(単位:千円)

勘定科目	前年度予算額	当初予算額	増 減	備 考
事業活動による収支				
収入				
会費収入	11,505	11,145	△ 360	
社協会費収入	10,635	10,275	△ 360	法人運営事業 10,275
賛助会費収入	750	750	0	法人運営事業 750
特別会費収入	110	110	0	法人運営事業 110
ふるさと会費収入	10	10	0	法人運営事業 10
寄附金収入	4,620	4,120	△ 500	
寄附金収入	4,520	4,020	△ 500	法人運営事業 4,020
経常経費寄附金収入	100	100	0	
一般寄附金収入	50	50	0	法人運営事業 50
香典返し寄附金収入	50	50	0	法人運営事業 50
経常経費補助金収入	394	264	△ 130	
市区町村補助金収入	394	264	△ 130	
浜田市補助金収入	394	264	△ 130	相談事業 214 ボランティアセンター事業 50
受託金収入	35,317	36,779	1,462	
浜田市受託金収入	35,317	36,779	1,462	
家族介護者交流事業受託金収入	320	280	△ 40	家族介護者交流事業 320
浜田市総合福祉センター管理事業受託金収入	33,678	35,232	1,554	浜田市総合福祉センター事業 35,232
日常生活支援体制整備事業受託金収入	1,319	1,267	△ 52	日常生活支援体制整備事業 1,267
貸付事業収入	1,230	400	△ 830	
償還金収入	1,230	400	△ 830	
民生融金償還金収入	900	200	△ 700	民生融金貸付事業 200
緊急現金償還金収入	330	200	△ 130	民生融金貸付事業 200
事業収入	2,479	2,460	△ 19	
参加費収入	270	235	△ 35	
その他の参加費収入	270	235	△ 35	家族介護者交流事業 100 日常生活支援体制整備事業 135
利用料収入	2,209	2,225	16	浜田市総合福祉センター事業 2,225
受取利息配当金収入	2	2	0	
退職積立資産受取利息配当金収入	1	1	0	法人運営事業 1
民生融金積立資産受取利息配当金	1	1	0	民生融金貸付事業 1
その他の収入	180	180	0	
雑収入	180	180	0	
雑収入	180	180	0	法人運営事業 180
事業活動収入計(1)	55,727	55,350	△ 377	
事業活動による収支				
支出				
人件費支出	9,305	9,197	△ 108	
職員給料支出	4,133	3,923	△ 210	浜田市総合福祉センター事業 3,923
職員賞与支出	1,241	1,381	140	浜田市総合福祉センター事業 1,381
非常勤職員給与支出	2,903	2,992	89	浜田市総合福祉センター事業 2,992
退職給付支出	143	0	△ 143	
法定福利費支出	885	901	16	浜田市総合福祉センター事業 901
事業費支出	21,880	22,083	203	
諸謝金支出	917	784	△ 133	法人運営事業 54 浜田市総合福祉センター事業 432 家族介護者交流事業 30 日常生活支援体制整備事業 40 地域福祉推進事業 84 相談事業 144
旅費交通費支出	51	53	2	
委員等旅費支出	51	53	2	法人運営事業 9 浜田市総合福祉センター事業 3 家族介護者交流事業 15 地域福祉推進事業 14 相談事業 12

勘定科目	前年度予算額	当初予算額	増減	備考
研修研究費支出	55	55	0	浜田市総合福祉センター事業 4 日常生活支援体制整備事業 51
消耗器具備品費支出	315	304	△ 11	法人運営事業 50 浜田市総合福祉センター事業 182 日常生活支援体制整備事業 60 相談事業 7 子育て推進事業 5
印刷製本費支出	113	193	80	浜田市総合福祉センター事業 72 家族介護者交流事業 3 日常生活支援体制整備事業 90 地域福祉推進事業 4 相談事業 5 ボランティアセンター事業 19
通信運搬費支出	97	306	209	浜田市総合福祉センター事業 236 日常生活支援体制整備事業 30 相談事業 40
会議費支出	4	6	2	家族介護者交流事業 6
水道光熱費支出	14,825	14,613	△ 212	浜田市総合福祉センター事業 14,613
保険料支出	466	467	1	浜田市総合福祉センター事業 176 家族介護者交流事業 6 日常生活支援体制整備事業 100 地域福祉推進事業 161 子育て推進事業 24
賃借料支出	495	373	△ 122	
器具及び備品等賃借料支出	420	338	△ 82	日常生活支援体制整備事業 338
施設利用料支出	75	35	△ 40	家族介護者交流事業 25 日常生活支援体制整備事業 10
給食費支出	200	191	△ 9	浜田市総合福祉センター事業 10 家族介護者交流事業 100 日常生活支援体制整備事業 81
保健衛生費支出	10	35	25	浜田市総合福祉センター事業 10 日常生活支援体制整備事業 20 子育て推進事業 5
教養娯楽費支出	105	69	△ 36	浜田市総合福祉センター事業 30 日常生活支援体制整備事業 34 子育て推進事業 5
教育指導費支出	68	60	△ 8	浜田市総合福祉センター事業 8 家族介護者交流事業 42 日常生活支援体制整備事業 10
車輦費支出	203	177	△ 26	日常生活支援体制整備事業 177
修繕費支出	600	778	178	浜田市総合福祉センター事業 778
広報費支出	309	400	91	法人運営事業 50 浜田市総合福祉センター事業 350
保守料支出	8	10	2	地域福祉推進事業 3 ボランティアセンター事業 7
業務委託費支出	70	110	40	家族介護者交流事業 110
租税公課支出	2,854	2,989	135	浜田市総合福祉センター事業 2,989
手数料支出	48	45	△ 3	浜田市総合福祉センター事業 42 日常生活支援体制整備事業 3
雑支出	67	65	△ 2	浜田市総合福祉センター事業 65
事務費支出	14,778	15,819	1,041	
福利厚生費支出	91	94	3	浜田市総合福祉センター事業 94
職員被服費支出	5	5	0	浜田市総合福祉センター事業 5
事務消耗品費支出	134	91	△ 43	法人運営事業 60 浜田市総合福祉センター事業 2 家族介護者交流事業 5 日常生活支援体制整備事業 24
印刷製本費支出	126	100	△ 26	法人運営事業 52 家族介護者交流事業 3 日常生活支援体制整備事業 45
通信運搬費支出	2,344	1,825	△ 519	法人運営事業 1,676 浜田市総合福祉センター事業 61 家族介護者交流事業 30

勘定科目	前年度予算額	当初予算額	増 減	備 考
				日常生活支援体制整備事業 30
				地域福祉推進事業 4
				ボランティアセンター事業 24
会議費支出	25	17	△ 8	法人運営事業 2
				日常生活支援体制整備事業 15
広報費支出	8	8	0	法人運営事業 8
業務委託費支出	6,503	8,170	1,667	浜田市総合福祉センター事業 8,170
手数料支出	52	47	△ 5	法人運営事業 13
				浜田市総合福祉センター事業 23
				家族介護者交流事業 1
				日常生活支援体制整備事業 3
				地域福祉推進事業 1
				各団体助成事業 2
				相談事業 3
				子育て推進事業 1
保険料支出	74	36	△ 38	法人運営事業 36
賃借料支出	620	558	△ 62	
器具及び備品等賃借料支出	620	558	△ 62	法人運営事業 362
				日常生活支援体制整備事業 196
保守料支出	4,665	4,753	88	法人運営事業 26
				浜田市総合福祉センター事業 4,693
				家族介護者交流事業 4
				日常生活支援体制整備事業 30
車輦費支出	70	54	△ 16	法人運営事業 54
渉外費支出	10	10	0	法人運営事業 10
資料図書費支出	51	51	0	法人運営事業 33
				日常生活支援体制整備事業 15
				相談事業 3
貸付事業支出	1,100	400	△ 700	
貸付金支出	1,100	400	△ 700	
民生融金貸付金支出	800	200	△ 600	民生融金貸付事業 200
緊急現金貸付金支出	300	200	△ 100	民生融金貸付事業 200
助成金支出	5,580	3,392	△ 2,188	
助成金支出	5,580	3,392	△ 2,188	
住民全般福祉活動助成金支出	5,580	3,392	△ 2,188	各団体助成事業 3,392
事業活動支出計(2)	52,643	50,891	△ 1,752	
事業活動資金収支差額(3)=(1)-(2)	3,084	4,459	1,375	
施設整備等による収支				
収入				
施設整備等収入計(4)	0	0	0	
施設整備等による収支				
支出				
固定資産取得支出	619	667	48	
器具及び備品取得支出	619	667	48	浜田市総合福祉センター事業 667
施設整備等支出計(5)	619	667	48	
施設整備等資金収支差額(6)=(4)-(5)	△ 619	△ 667	△ 48	
その他の活動による収支				
収入				
積立資産取崩収入	7,482	46,414	38,932	
退職給付引当資産取崩収入	143	0	△ 143	
民生融金積立資金取崩収入	1,100	400	△ 700	民生融金貸付事業 400
福祉基金積立資金取崩収入	6,239	46,014	39,775	法人運営事業 46,014
拠点区分間繰入金収入	4,265	26,465	22,200	
社会福祉事業本所拠点区分繰入金収入	0	22,200	22,200	法人運営事業 22,200
社会福祉事業介護保険事業拠点区分繰入金収入	4,265	4,265	0	浜田市総合福祉センター事業 4,265
その他の活動収入計(7)	11,747	72,879	61,132	
その他の活動による収支				
支出				
積立資産支出	5,752	26,622	20,870	
退職給付引当積立資産支出	1	1	0	法人運営事業 1
民生融金積立資産支出	1,231	401	△ 830	民生融金貸付事業 401



勘定科目	前年度予算額	当初予算額	増 減	備 考
福祉基金積立資産支出	4,520	26,220	21,700	法人運営事業 26,220
拠点区分間繰入金支出	9,025	50,666	41,641	
社会福祉事業本所拠点区分繰入金支出	9,025	50,666	41,641	法人運営事業 50,666
その他の活動による支出	351	405	54	
退職手当積立基金預け金支出	351	405	54	浜田市総合福祉センター事業 405
その他の活動支出計(8)	15,128	77,693	62,565	
その他の活動資金収支差額(9)=(7)-(8)	△ 3,381	△ 4,814	△ 1,433	
予備費支出(10)	12	12	0	法人運営事業 12
当期資金収支差額合計 (11)=(3)+(6)+(9)-(10)	△ 928	△ 1,034	△ 106	
前期末支払資金残高(12)	928	1,595	667	浜田市総合福祉センター事業 1,595
当期末支払資金残高(11)+(12)	0	561	561	

## 令和3年度 拠点区分 資金収支予算書

金城支所拠点区分

(単位:千円)

勘定科目	前年度予算額	当初予算額	増 減	備 考
事業活動による収支				
収入				
会費収入	2,011	2,031	20	
社協会費収入	1,081	1,058	△ 23	法人運営事業 1,058
賛助会費収入	730	708	△ 22	法人運営事業 708
特別会費収入	170	265	95	法人運営事業 265
ふるさと会費収入	30	0	△ 30	
寄附金収入	1,700	1,700	0	
寄附金収入	1,700	1,700	0	法人運営事業 1,700
経常経費補助金収入	283	230	△ 53	
市区町村補助金収入	283	230	△ 53	
浜田市補助金収入	283	230	△ 53	相談事業 130 ボランティアセンター事業 100
受託金収入	15,354	15,306	△ 48	
浜田市受託金収入	15,354	15,306	△ 48	
家族介護者交流事業受託金収入	250	250	0	家族介護者交流事業 250
高齢者生活福祉センター管理事業受託金収入	14,533	14,546	13	金城高齢者生活福祉センター事業 14,546
日常生活支援体制整備事業受託金収入	571	510	△ 61	日常生活支援体制整備事業 510
貸付事業収入	130	130	0	
償還金収入	130	130	0	
民生融金償還金収入	100	100	0	民生融金貸付事業 100
緊急現金償還金収入	30	30	0	民生融金貸付事業 30
事業収入	1,558	812	△ 746	
参加費収入	530	470	△ 60	
その他の参加費収入	530	470	△ 60	家族介護者交流事業 150 地域福祉推進事業 300 子育て推進事業 20
利用料収入	971	342	△ 629	金城高齢者生活福祉センター事業 321 住民参加型在宅福祉事業 21
手数料収入	57	0	△ 57	
負担金収入	157	157	0	
負担金収入	157	157	0	
団体負担金収入	157	157	0	法人運営事業 157
受取利息配当金収入	5	4	△ 1	
受取利息配当金収入	4	3	△ 1	法人運営事業 3
民生融金積立資産受取利息配当金収入	1	1	0	民生融金貸付事業 1
その他の収入	60	113	53	
雑収入	60	113	53	
雑収入	60	113	53	法人運営事業 110 金城高齢者生活福祉センター事業 3
事業活動収入計(1)	21,258	20,483	△ 775	
事業活動による収支				
支出				
人件費支出	6,894	6,876	△ 18	
非常勤職員給与支出	6,541	6,533	△ 8	金城高齢者生活福祉センター事業 6,533
法定福利費支出	353	343	△ 10	金城高齢者生活福祉センター事業 343
事業費支出	8,780	7,806	△ 974	
諸謝金支出	597	507	△ 90	法人運営事業 154 家族介護者交流事業 15 日常生活支援体制整備事業 15 地域福祉推進事業 106 相談事業 102 住民参加型在宅福祉事業 20 子育て推進事業 50 ボランティアセンター事業 45

勘定科目	前年度予算額	当初予算額	増減	備考
旅費交通費支出	79	79	0	
委員等旅費支出	79	79	0	法人運営事業 9 地域福祉推進事業 56 相談事業 6 ボランティアセンター事業 8
研修研究費支出	32	24	△ 8	日常生活支援体制整備事業 17 地域福祉推進事業 7
消耗器具備品費支出	256	65	△ 191	金城高齢者生活福祉センター事業 30 日常生活支援体制整備事業 20 地域福祉推進事業 4 子育て推進事業 10 ボランティアセンター事業 1
印刷製本費支出	100	57	△ 43	家族介護者交流事業 1 日常生活支援体制整備事業 15 地域福祉推進事業 10 子育て推進事業 1 ボランティアセンター事業 30
通信運搬費支出	43	32	△ 11	日常生活支援体制整備事業 10 相談事業 17 ボランティアセンター事業 5
会議費支出	12	12	0	地域福祉推進事業 12
水道光熱費支出	3,293	3,167	△ 126	金城高齢者生活福祉センター事業 3,167
燃料費支出	2,191	2,038	△ 153	金城高齢者生活福祉センター事業 2,038
保険料支出	160	150	△ 10	家族介護者交流事業 15 金城高齢者生活福祉センター事業 45 日常生活支援体制整備事業 33 地域福祉推進事業 43 住民参加型在宅福祉事業 1 子育て推進事業 3 ボランティアセンター事業 10
賃借料支出	466	301	△ 165	
器具及び備品等賃借料支出	461	296	△ 165	金城高齢者生活福祉センター事業 62 日常生活支援体制整備事業 234
施設利用料支出	5	5	0	家族介護者交流事業 5
給食費支出	464	450	△ 14	家族介護者交流事業 150 金城高齢者生活福祉センター事業 10 地域福祉推進事業 260 子育て推進事業 30
保健衛生費支出	30	15	△ 15	金城高齢者生活福祉センター事業 10 日常生活支援体制整備事業 5
教養娯楽費支出	102	91	△ 11	家族介護者交流事業 20 金城高齢者生活福祉センター事業 5 地域福祉推進事業 60 子育て推進事業 6
教育指導費支出	5	0	△ 5	
車輛費支出	162	148	△ 14	家族介護者交流事業 22 日常生活支援体制整備事業 96 地域福祉推進事業 30
修繕費支出	200	130	△ 70	金城高齢者生活福祉センター事業 130
広報費支出	0	24	24	ボランティアセンター事業 24
保守料支出	17	7	△ 10	家族介護者交流事業 5 ボランティアセンター事業 2
業務委託費支出	253	153	△ 100	家族介護者交流事業 153
手数料支出	223	224	1	家族介護者交流事業 12 金城高齢者生活福祉センター事業 1 日常生活支援体制整備事業 1 地域福祉推進事業 210
雑支出	95	132	37	法人運営事業 13 金城高齢者生活福祉センター事業 119

勘定科目	前年度予算額	当初予算額	増減	備考
事務費支出	4,229	4,014	△ 215	
福利厚生費支出	121	112	△ 9	金城高齢者生活福祉センター事業 112
研修研究費支出	5	13	8	法人運営事業 5 金城高齢者生活福祉センター事業 8
事務消耗品費支出	57	23	△ 34	法人運営事業 10 金城高齢者生活福祉センター事業 3 日常生活支援体制整備事業 8 相談事業 2
印刷製本費支出	25	30	5	法人運営事業 8 金城高齢者生活福祉センター事業 5 日常生活支援体制整備事業 15 相談事業 2
修繕費支出	0	10	10	法人運営事業 10
通信運搬費支出	667	561	△ 106	法人運営事業 296 家族介護者交流事業 1 金城高齢者生活福祉センター事業 200 日常生活支援体制整備事業 10 地域福祉推進事業 19 ボランティアセンター事業 35
会議費支出	9	3	△ 6	法人運営事業 3
広報費支出	1	0	△ 1	
業務委託費支出	460	444	△ 16	金城高齢者生活福祉センター事業 444
手数料支出	36	27	△ 9	法人運営事業 10 家族介護者交流事業 1 金城高齢者生活福祉センター事業 5 日常生活支援体制整備事業 1 地域福祉推進事業 7 各団体助成事業 1 相談事業 1 子育て推進事業 1
保険料支出	61	62	1	法人運営事業 62
賃借料支出	1,057	1,040	△ 17	
器具及び備品等賃借料支出	1,057	1,040	△ 17	法人運営事業 798 金城高齢者生活福祉センター事業 242
保守料支出	1,485	1,555	70	法人運営事業 190 金城高齢者生活福祉センター事業 1,354 日常生活支援体制整備事業 10 地域福祉推進事業 1
車輦費支出	124	70	△ 54	法人運営事業 70
渉外費支出	50	40	△ 10	法人運営事業 40
諸会費支出	14	4	△ 10	金城高齢者生活福祉センター事業 4
資料図書費支出	57	20	△ 37	日常生活支援体制整備事業 20
貸付事業支出	130	130	0	
貸付金支出	130	130	0	
民生融金貸付金支出	100	100	0	民生融金貸付事業 100
緊急現金貸付金支出	30	30	0	民生融金貸付事業 30
助成金支出	580	560	△ 20	
助成金支出	580	560	△ 20	
高齢者福祉活動助成金支出	70	70	0	各団体助成事業 70
障害児・者福祉活動助成金支出	30	30	0	各団体助成事業 30
児童・青少年福祉活動助成金支出	180	180	0	各団体助成事業 180
住民全般福祉活動助成金支出	300	280	△ 20	各団体助成事業 280
事業活動支出計(2)	20,613	19,386	△ 1,227	
事業活動資金収支差額(3)=(1)-(2)	645	1,097	452	
施設整備等による収支				
収入				
施設整備等収入計(4)	0	0	0	
施設整備等による収支				
支出				
固定資産取得支出	150	0	△ 150	
器具及び備品取得支出	150	0	△ 150	
施設整備等支出計(5)	150	0	△ 150	
施設整備等資金収支差額(6)=(4)-(5)	△ 150	0	150	

勘定科目	前年度予算額	当初予算額	増減	備考
その他の活動による収支				
収入				
積立資産取崩収入	2,154	6,221	4,067	
民生融金積立資金取崩収入	130	130	0	民生融金貸付事業 130
福祉基金積立資金取崩収入	2,024	6,091	4,067	法人運営事業 6,091
拠点区分間繰入金収入	0	2,190	2,190	
社会福祉事業本所拠点区分繰入金収入	0	2,190	2,190	法人運営事業 2,190
その他の活動収入計(7)	2,154	8,411	6,257	
その他の活動による収支				
支出				
積立資産支出	1,831	4,021	2,190	
民生融金積立資産支出	131	131	0	民生融金貸付事業 131
福祉基金積立資産支出	1,700	3,890	2,190	法人運営事業 3,890
拠点区分間繰入金支出	1,441	5,644	4,203	
社会福祉事業本所拠点区分繰入金支出	1,441	5,644	4,203	法人運営事業 5,644
その他の活動支出計(8)	3,272	9,665	6,393	
その他の活動資金収支差額(9)=(7)-(8)	△ 1,118	△ 1,254	△ 136	
予備費支出(10)	241	0	△ 241	法人運営事業 50
当期資金収支差額合計(11)=(3)+(6)+(9)-(10)	△ 864	△ 207	657	
前期末支払資金残高(12)	864	157	△ 707	法人運営事業 132 地域福祉推進事業 25
当期末支払資金残高(11)+(12)	0	0	0	

## 令和3年度 拠点区分 資金収支予算書

旭支所拠点区分

(単位:千円)

勘定科目	前年度予算額	当初予算額	増 減	備 考
事業活動による収支				
収入				
会費収入	1,124	1,101	△ 23	
社協会費収入	799	776	△ 23	法人運営事業 776
賛助会費収入	100	100	0	法人運営事業 100
特別会費収入	175	175	0	法人運営事業 175
ふるさと会費収入	50	50	0	法人運営事業 50
寄附金収入	1,000	800	△ 200	
寄附金収入	1,000	800	△ 200	法人運営事業 800
経常経費補助金収入	523	425	△ 98	
市区町村補助金収入	523	425	△ 98	
浜田市補助金収入	523	425	△ 98	相談事業 130 ボランティアセンター事業 295
受託金収入	1,971	739	△ 1,232	
浜田市受託金収入	1,971	739	△ 1,232	
家族介護者交流事業受託金収入	140	160	20	家族介護者交流事業 160
移送サービス事業受託金収入	1,260	0	△ 1,260	
日常生活支援体制整備事業受託金収入	571	579	8	日常生活支援体制整備事業 579
貸付事業収入	200	200	0	
償還金収入	200	200	0	
民生融金償還金収入	150	150	0	民生融金貸付事業 150
緊急現金償還金収入	50	50	0	民生融金貸付事業 50
事業収入	171	169	△ 2	
参加費収入	158	160	2	
その他の参加費収入	158	160	2	家族介護者交流事業 60 地域福祉推進事業 80 子育て推進事業 20
利用料収入	13	9	△ 4	住民参加型在宅福祉事業 9
負担金収入	66	66	0	
負担金収入	66	66	0	
団体負担金収入	66	66	0	法人運営事業 66
受取利息配当金収入	4	4	0	
受取利息配当金収入	3	3	0	法人運営事業 3
民生融金積立資産受取利息配当金収入	1	1	0	民生融金貸付事業 1
その他の収入	50	50	0	
雑収入	50	50	0	
雑収入	50	50	0	法人運営事業 50
事業活動収入計(1)	5,109	3,554	△ 1,555	
支出				
人件費支出	905	0	△ 905	
非常勤職員給与支出	900	0	△ 900	
法定福利費支出	5	0	△ 5	
事業費支出	1,721	1,597	△ 124	
諸謝金支出	422	468	46	法人運営事業 54 家族介護者交流事業 30 日常生活支援体制整備事業 20 地域福祉推進事業 134 相談事業 102 住民参加型在宅福祉事業 8 子育て推進事業 2 ボランティアセンター事業 118
旅費交通費支出	52	61	9	
委員等旅費支出	52	61	9	法人運営事業 9 家族介護者交流事業 5 地域福祉推進事業 28 相談事業 6 ボランティアセンター事業 13
研修研究費支出	29	19	△ 10	日常生活支援体制整備事業 15 地域福祉推進事業 2

勘定科目	前年度予算額	当初予算額	増減	備考
				ボランティアセンター事業 2
消耗器具備品費支出	65	35	△ 30	日常生活支援体制整備事業 20 地域福祉推進事業 7 子育て推進事業 3 ボランティアセンター事業 5
印刷製本費支出	75	29	△ 46	日常生活支援体制整備事業 15 地域福祉推進事業 8 ボランティアセンター事業 6
通信運搬費支出	61	46	△ 15	日常生活支援体制整備事業 28 相談事業 16 子育て推進事業 2
会議費支出	21	25	4	家族介護者交流事業 6 日常生活支援体制整備事業 5 地域福祉推進事業 6 ボランティアセンター事業 8
保険料支出	137	124	△ 13	家族介護者交流事業 1 日常生活支援体制整備事業 32 ボランティアセンター事業 91
賃借料支出	232	232	0	
器具及び備品等賃借料支出	222	222	0	日常生活支援体制整備事業 222
施設利用料支出	10	10	0	家族介護者交流事業 10
給食費支出	158	162	4	家族介護者交流事業 60 地域福祉推進事業 80 子育て推進事業 22
保健衛生費支出	0	5	5	日常生活支援体制整備事業 5
教養娯楽費支出	30	55	25	家族介護者交流事業 10 地域福祉推進事業 40 子育て推進事業 5
車輦費支出	251	172	△ 79	日常生活支援体制整備事業 84 地域福祉推進事業 27 ボランティアセンター事業 61
広報費支出	42	22	△ 20	ボランティアセンター事業 22
保守料支出	63	38	△ 25	家族介護者交流事業 12 地域福祉推進事業 3 ボランティアセンター事業 23
業務委託費支出	29	70	41	家族介護者交流事業 70
租税公課支出	51	33	△ 18	ボランティアセンター事業 33
手数料支出	0	1	1	日常生活支援体制整備事業 1
雑支出	3	0	△ 3	
事務費支出	1,294	1,286	△ 8	
福利厚生費支出	60	0	△ 60	
研修研究費支出	0	2	2	法人運営事業 2
事務消耗品費支出	31	37	6	法人運営事業 20 家族介護者交流事業 2 日常生活支援体制整備事業 10 相談事業 5
印刷製本費支出	45	33	△ 12	法人運営事業 20 家族介護者交流事業 3 日常生活支援体制整備事業 10
水道光熱費支出	100	150	50	法人運営事業 150
修繕費支出	10	10	0	法人運営事業 10
通信運搬費支出	222	178	△ 44	法人運営事業 122 家族介護者交流事業 8 日常生活支援体制整備事業 11 地域福祉推進事業 15 ボランティアセンター事業 22
会議費支出	2	2	0	法人運営事業 2
手数料支出	24	41	17	法人運営事業 30 家族介護者交流事業 3 日常生活支援体制整備事業 2 地域福祉推進事業 2 各団体助成事業 1 相談事業 1 子育て推進事業 1

勘定科目	前年度予算額	当初予算額	増 減	備 考
				ボランティアセンター事業 1
保険料支出	37	34	△ 3	法人運営事業 33 住民参加型在宅福祉事業 1
賃借料支出	579	526	△ 53	
器具及び備品等賃借料支出	579	526	△ 53	法人運営事業 472 日常生活支援体制整備事業 54
保守料支出	72	102	30	法人運営事業 62 日常生活支援体制整備事業 40
車輦費支出	65	50	△ 15	法人運営事業 50
渉外費支出	20	11	△ 9	法人運営事業 10 ボランティアセンター事業 1
資料図書費支出	2	5	3	日常生活支援体制整備事業 5
雑支出	25	105	80	法人運営事業 105
貸付事業支出	200	200	0	
貸付金支出	200	200	0	
民生融金貸付金支出	150	150	0	民生融金貸付事業 150
緊急現金貸付金支出	50	50	0	民生融金貸付事業 50
助成金支出	870	640	△ 230	
助成金支出	870	640	△ 230	
高齢者福祉活動助成金支出	80	50	△ 30	各団体助成事業 50
障害児・者福祉活動助成金支出	30	20	△ 10	各団体助成事業 20
住民全般福祉活動助成金支出	760	570	△ 190	各団体助成事業 445 ボランティアセンター事業 125
事業活動支出計(2)	4,990	3,723	△ 1,267	
事業活動資金収支差額(3)=(1)-(2)	119	△ 169	△ 288	
施設整備等による収支				
収入				
施設整備等収入計(4)	0	0	0	
施設整備等による収支				
支出				
施設整備等支出計(5)	0	0	0	
施設整備等資金収支差額(6)=(4)-(5)	0	0	0	
その他の活動による収支				
収入				
積立資産取崩収入	2,156	5,044	2,888	
民生融金積立資金取崩収入	200	200	0	民生融金貸付事業 200
福祉基金積立資金取崩収入	1,956	4,844	2,888	法人運営事業 4,844
拠点区分間繰入金収入	0	1,560	1,560	
社会福祉事業本所拠点区分繰入金収入	0	1,560	1,560	法人運営事業 1,560
その他の活動収入計(7)	2,156	6,604	4,448	
その他の活動による収支				
支出				
積立資産支出	1,201	2,561	1,360	
民生融金積立資産支出	201	201	0	民生融金貸付事業 201
福祉基金積立資産支出	1,000	2,360	1,360	法人運営事業 2,360
拠点区分間繰入金支出	1,074	3,874	2,800	
社会福祉事業本所拠点区分繰入金支出	1,074	3,874	2,800	法人運営事業 3,874
その他の活動支出計(8)	2,275	6,435	4,160	
その他の活動資金収支差額(9)=(7)-(8)	△ 119	169	288	
予備費支出(10)	0	0	0	
当期資金収支差額合計(11)=(3)+(6)+(9)-(10)	0	0	0	
前期末支払資金残高(12)	0	0	0	
当期末支払資金残高(11)+(12)	0	0	0	



## 令和3年度 拠点区分 資金収支予算書

弥栄支所拠点区分

(単位:千円)

勘定科目	前年度予算額	当初予算額	増 減	備 考
事業活動による収支				
収入				
会費収入	645	595	△ 50	
社協会費収入	400	400	0	法人運営事業 400
賛助会費収入	150	100	△ 50	法人運営事業 100
特別会費収入	85	85	0	法人運営事業 85
ふるさと会費収入	10	10	0	法人運営事業 10
寄附金収入	470	400	△ 70	
寄附金収入	450	400	△ 50	法人運営事業 400
経常経費寄附金収入	20	0	△ 20	
一般寄附金収入	20	0	△ 20	
経常経費補助金収入	386	359	△ 27	
市区町村補助金収入	386	359	△ 27	
浜田市補助金収入	386	359	△ 27	相談事業 162 ボランティアセンター事業 197
受託金収入	1,023	974	△ 49	
浜田市受託金収入	571	522	△ 49	
日常生活支援体制整備事業	571	522	△ 49	日常生活支援体制整備事業 522
シルバー人材センター受託金収入	452	452	0	
シルバー人材センター受託金収入	452	452	0	住民参加型在宅福祉事業 452
貸付事業収入	120	120	0	
償還金収入	120	120	0	
民生融金償還金収入	100	100	0	民生融金貸付事業 100
緊急現金償還金収入	20	20	0	民生融金貸付事業 20
事業収入	1,822	1,111	△ 711	
参加費収入	82	51	△ 31	
受講料収入	1	1	0	地域福祉推進事業 1
その他の参加費収入	81	50	△ 31	地域福祉推進事業 10 住民参加型在宅福祉事業 30 子育て推進事業 4 日常生活支援体制整備事業 6
利用料収入	1,660	1,000	△ 660	住民参加型在宅福祉事業 1,000
会員会費収入	80	60	△ 20	住民参加型在宅福祉事業 60
負担金収入	8	10	2	
負担金収入	8	10	2	
団体負担金収入	8	10	2	法人運営事業 10
受取利息配当金収入	7	7	0	
受取利息配当金収入	6	6	0	法人運営事業 6
民生融金積立資産受取利息配当金収入	1	1	0	民生融金貸付事業 1
その他の収入	52	10	△ 42	
雑収入	52	10	△ 42	
雑収入	52	10	△ 42	法人運営事業 10
事業活動収入計(1)	4,533	3,586	△ 947	
支出				
事業費支出	3,222	2,422	△ 800	
諸謝金支出	1,992	1,337	△ 655	法人運営事業 27 地域福祉推進事業 192 相談事業 102 住民参加型在宅福祉事業 950 子育て推進事業 24 ボランティアセンター事業 32 日常生活支援体制整備事業 10
旅費交通費支出	34	34	0	
委員等旅費支出	34	34	0	法人運営事業 5 地域福祉推進事業 6 相談事業 6 子育て推進事業 12 ボランティアセンター事業 5
研修研究費支出	43	37	△ 6	地域福祉推進事業 20 日常生活支援体制整備事業 17
消耗器具備品費支出	177	127	△ 50	地域福祉推進事業 5 住民参加型在宅福祉事業 60 子育て推進事業 2

勘定科目	前年度予算額	当初予算額	増減	備考
				ボランティアセンター事業 20
				日常生活支援体制整備事業 40
印刷製本費支出	74	33	△ 41	地域福祉推進事業 1
				ボランティアセンター事業 17
				日常生活支援体制整備事業 15
通信運搬費支出	136	159	23	相談事業 48
				住民参加型在宅福祉事業 44
				ボランティアセンター事業 37
				日常生活支援体制整備事業 30
会議費支出	3	3	0	住民参加型在宅福祉事業 3
燃料費支出	10	8	△ 2	住民参加型在宅福祉事業 8
保険料支出	57	45	△ 12	住民参加型在宅福祉事業 7
				子育て推進事業 2
				ボランティアセンター事業 5
				日常生活支援体制整備事業 31
賃借料支出	194	182	△ 12	
器具及び備品等賃借料支出	176	176	0	ボランティアセンター事業 10
				日常生活支援体制整備事業 166
施設利用料支出	18	6	△ 12	相談事業 4
				住民参加型在宅福祉事業 2
給食費支出	71	40	△ 31	住民参加型在宅福祉事業 30
				子育て推進事業 4
				日常生活支援体制整備事業 6
保健衛生費支出	0	5	5	日常生活支援体制整備事業 5
車輛費支出	127	97	△ 30	地域福祉推進事業 5
				住民参加型在宅福祉事業 5
				子育て推進事業 3
				日常生活支援体制整備事業 84
修繕費支出	20	20	0	地域福祉推進事業 10
				住民参加型在宅福祉事業 10
広報費支出	0	45	45	ボランティアセンター事業 45
保守料支出	107	71	△ 36	相談事業 1
				ボランティアセンター事業 34
				日常生活支援体制整備事業 36
業務委託費支出	3	0	△ 3	
手数料支出	155	156	1	地域福祉推進事業 130
				ボランティアセンター事業 24
				日常生活支援体制整備事業 2
雑支出	19	23	4	法人運営事業 10
				地域福祉推進事業 10
				住民参加型在宅福祉事業 3
事務費支出	952	1,253	301	
旅費交通費支出	3	3	0	住民参加型在宅福祉事業 3
研修研究費支出	2	2	0	住民参加型在宅福祉事業 2
事務消耗品費支出	22	28	6	法人運営事業 15
				住民参加型在宅福祉事業 2
				日常生活支援体制整備事業 11
印刷製本費支出	8	8	0	法人運営事業 5
				住民参加型在宅福祉事業 3
水道光熱費支出	70	365	295	法人運営事業 365
修繕費支出	10	10	0	法人運営事業 10
通信運搬費支出	101	80	△ 21	法人運営事業 56
				住民参加型在宅福祉事業 13
				ボランティアセンター事業 1
				日常生活支援体制整備事業 10
会議費支出	6	10	4	法人運営事業 5
				日常生活支援体制整備事業 5
広報費支出	1	1	0	法人運営事業 1
手数料支出	16	10	△ 6	法人運営事業 2
				地域福祉推進事業 1
				各団体助成事業 1
				相談事業 1
				住民参加型在宅福祉事業 1
				子育て推進事業 1
				ボランティアセンター事業 2
				日常生活支援体制整備事業 1
保険料支出	30	28	△ 2	法人運営事業 28

勘定科目	前年度予算額	当初予算額	増減	備考
賃借料支出	419	450	31	
器具及び備品等賃借料支出	419	450	31	法人運営事業 359 住民参加型在宅福祉事業 37 日常生活支援体制整備事業 54
保守料支出	89	86	△ 3	法人運営事業 60 住民参加型在宅福祉事業 24 子育て推進事業 2
車輦費支出	93	48	△ 45	法人運営事業 48
渉外費支出	30	24	△ 6	法人運営事業 24
資料図書費支出	5	5	0	日常生活支援体制整備事業 5
雑支出	47	95	48	法人運営事業 95
貸付事業支出	120	120	0	
貸付金支出	120	120	0	
民生融金貸付金支出	100	100	0	民生融金貸付事業 100
緊急現金貸付金支出	20	20	0	民生融金貸付事業 20
助成金支出	186	193	7	
助成金支出	186	193	7	
住民全般福祉活動助成金支出	186	193	7	各団体助成事業 193
事業活動支出計(2)	4,480	3,988	△ 492	
事業活動資金収支差額(3)=(1)-(2)	53	△ 402	△ 455	
施設整備等による収支				
収入				
施設整備等収入計(4)	0	0	0	
施設整備等による収支				
支出				
施設整備等支出計(5)	0	0	0	
施設整備等資金収支差額(6)=(4)-(5)	0	0	0	
その他の活動による収支				
収入				
積立資産取崩収入	1,063	2,775	1,712	
民生融金積立資金取崩収入	120	120	0	民生融金貸付事業 120
福祉基金積立資金取崩収入	943	2,655	1,712	法人運営事業 2,655
事業区分間繰入金収入	41	66	25	
公益事業区分繰入金収入	41	66	25	法人運営事業 66
拠点区分間繰入金収入	0	750	750	
社会福祉事業本所拠点区分繰入金収入	0	750	750	法人運営事業 750
その他の活動収入計(7)	1,104	3,591	2,487	
その他の活動による収支				
支出				
積立資産支出	571	1,271	700	
民生融金積立資産支出	121	121	0	民生融金貸付事業 121
福祉基金積立資産支出	450	1,150	700	法人運営事業 1,150
拠点区分間繰入金支出	881	2,221	1,340	
社会福祉事業本所拠点区分繰入金支出	881	2,221	1,340	法人運営事業 1,886 住民参加型在宅福祉事業 335
その他の活動支出計(8)	1,452	3,492	2,040	
その他の活動資金収支差額(9)=(7)-(8)	△ 348	99	447	
予備費支出(10)	140	0	△ 140	
当期資金収支差額合計(11)=(3)+(6)+(9)-(10)	△ 435	△ 303	132	
前期末支払資金残高(12)	435	303	△ 132	法人運営事業 303
当期末支払資金残高(11)+(12)	0	0	0	

## 令和3年度 拠点区分 資金収支予算書

### 三隅支所拠点区分

(単位:千円)

勘定科目	前年度予算額	当初予算額	増 減	備 考
事業活動による収支				
収入				
会費収入	2,432	2,211	△ 221	
社協会費収入	1,857	1,689	△ 168	法人運営事業 1,689
賛助会費収入	204	193	△ 11	法人運営事業 193
特別会費収入	291	261	△ 30	法人運営事業 261
ふるさと会費収入	80	68	△ 12	法人運営事業 68
寄附金収入	1,900	1,870	△ 30	
寄附金収入	1,900	1,850	△ 50	法人運営事業 1,850
経常経費寄附金収入	0	20	20	
香典返し寄附金収入	0	20	20	法人運営事業 20
経常経費補助金収入	524	516	△ 8	
市区町村補助金収入	524	516	△ 8	
浜田市補助金収入	524	516	△ 8	相談事業 186 ボランティアセンター事業 330
受託金収入	711	681	△ 30	
浜田市受託金収入	711	681	△ 30	
家族介護者交流事業受託金収入	140	160	20	家族介護者交流事業 160
日常生活支援体制整備事業受託金収入	571	521	△ 50	日常生活支援体制整備事業 521
貸付事業収入	280	280	0	
償還金収入	280	280	0	
民生融金償還金収入	200	200	0	民生融金貸付事業 200
緊急現金償還金収入	80	80	0	民生融金貸付事業 80
事業収入	148	113	△ 35	
参加費収入	95	91	△ 4	
その他の参加費収入	95	91	△ 4	家族介護者交流事業 50 日常生活支援体制整備事業 18 子育て推進事業 23
利用料収入	53	22	△ 31	ボランティアセンター事業 22
負担金収入	193	193	0	
負担金収入	193	193	0	
団体負担金収入	193	193	0	法人運営事業 193
受取利息配当金収入	11	6	△ 5	
受取利息配当金収入	10	5	△ 5	法人運営事業 5
民生融金積立資産受取利息配当金	1	1	0	民生融金貸付事業 1
その他の収入	18	25	7	
雑収入	18	25	7	
雑収入	18	25	7	法人運営事業 25
事業活動収入計(1)	6,217	5,895	△ 322	
支出				
事業費支出	1,894	1,883	△ 11	
諸謝金支出	360	346	△ 14	法人運営事業 54 家族介護者交流事業 35 日常生活支援体制整備事業 15 地域福祉推進事業 36 相談事業 102 子育て推進事業 10 ボランティアセンター事業 94
旅費交通費支出	40	25	△ 15	
委員等旅費支出	40	25	△ 15	法人運営事業 9 地域福祉推進事業 6 相談事業 6 ボランティアセンター事業 4
研修研究費支出	53	35	△ 18	日常生活支援体制整備事業 17 地域福祉推進事業 18
消耗器具備品費支出	86	75	△ 11	日常生活支援体制整備事業 30 子育て推進事業 15 ボランティアセンター事業 30
印刷製本費支出	136	66	△ 70	家族介護者交流事業 3 日常生活支援体制整備事業 36

勘定科目	前年度予算額	当初予算額	増減	備考
				地域福祉推進事業 2 子育て推進事業 2 ボランティアセンター事業 23
通信運搬費支出	76	83	7	日常生活支援体制整備事業 12 相談事業 67 ボランティアセンター事業 4
会議費支出	11	19	8	家族介護者交流事業 3 日常生活支援体制整備事業 9 地域福祉推進事業 3 ボランティアセンター事業 4
燃料費支出	2	2	0	ボランティアセンター事業 2
保険料支出	80	80	0	家族介護者交流事業 4 日常生活支援体制整備事業 33 子育て推進事業 5 ボランティアセンター事業 38
賃借料支出	181	184	3	
器具及び備品等賃借料支出	171	174	3	日常生活支援体制整備事業 166 相談事業 6 ボランティアセンター事業 2
施設利用料支出	10	10	0	家族介護者交流事業 10
給食費支出	112	117	5	家族介護者交流事業 50 日常生活支援体制整備事業 18 子育て推進事業 24 ボランティアセンター事業 25
保健衛生費支出	0	20	20	日常生活支援体制整備事業 5 ボランティアセンター事業 15
教養娯楽費支出	38	41	3	子育て推進事業 41
教育指導費支出	10	12	2	家族介護者交流事業 12
車輛費支出	120	71	△ 49	法人運営事業 3 家族介護者交流事業 3 日常生活支援体制整備事業 58 子育て推進事業 2 ボランティアセンター事業 5
広報費支出	3	95	92	法人運営事業 3 日常生活支援体制整備事業 12 ボランティアセンター事業 80
保守料支出	36	48	12	家族介護者交流事業 3 日常生活支援体制整備事業 36 ボランティアセンター事業 9
業務委託費支出	64	80	16	家族介護者交流事業 80
手数料支出	458	455	△ 3	地域福祉推進事業 440 ボランティアセンター事業 15
雑支出	28	29	1	法人運営事業 23 子育て推進事業 6
事務費支出	1,700	1,411	△ 289	
研修研究費支出	10	10	0	法人運営事業 10
事務消耗品費支出	55	58	3	法人運営事業 40 日常生活支援体制整備事業 13 相談事業 2 ボランティアセンター事業 3
印刷製本費支出	67	60	△ 7	法人運営事業 25 ボランティアセンター事業 35
水道光熱費支出	211	209	△ 2	法人運営事業 209
燃料費支出	0	4	4	法人運営事業 4
通信運搬費支出	503	335	△ 168	法人運営事業 304 家族介護者交流事業 5 日常生活支援体制整備事業 12 地域福祉推進事業 2 子育て推進事業 1 ボランティアセンター事業 11
会議費支出	10	10	0	法人運営事業 3 日常生活支援体制整備事業 5 相談事業 2
広報費支出	11	11	0	法人運営事業 11
手数料支出	33	27	△ 6	法人運営事業 8

勘定科目	前年度予算額	当初予算額	増減	備考
				家族介護者交流事業 2
				日常生活支援体制整備事業 5
				地域福祉推進事業 6
				各団体助成事業 1
				相談事業 1
				子育て推進事業 1
				ボランティアセンター事業 3
保険料支出	42	32	△ 10	法人運営事業 32
賃借料支出	511	443	△ 68	
器具及び備品等賃借料支出	511	443	△ 68	法人運営事業 389 日常生活支援体制整備事業 54
保守料支出	96	84	△ 12	法人運営事業 84
車輦費支出	65	60	△ 5	法人運営事業 60
渉外費支出	33	33	0	法人運営事業 30 子育て推進事業 3
資料図書費支出	5	3	△ 2	日常生活支援体制整備事業 3
雑支出	48	32	△ 16	法人運営事業 32
貸付事業支出	280	280	0	
貸付金支出	280	280	0	
民生融金貸付金支出	200	200	0	民生融金貸付事業 200
緊急現金貸付金支出	80	80	0	民生融金貸付事業 80
助成金支出	1,034	1,022	△ 12	
助成金支出	1,034	1,022	△ 12	
高齢者福祉活動助成金支出	100	100	0	ボランティアセンター事業 100
児童・青少年福祉活動助成金支出	74	63	△ 11	各団体助成事業 63
住民全般福祉活動助成金支出	860	859	△ 1	各団体助成事業 859
事業活動支出計(2)	4,908	4,596	△ 312	
事業活動資金収支差額(3)=(1)-(2)	1,309	1,299	△ 10	
施設整備等による収支				
収入				
施設整備等収入計(4)	0	0	0	
施設整備等による収支				
支出				
施設整備等支出計(5)	0	0	0	
施設整備等資金収支差額(6)=(4)-(5)	0	0	0	
その他の活動による収支				
収入				
積立資産取崩収入	3,217	9,036	5,819	
民生融金積立資金取崩収入	280	280	0	民生融金貸付事業 280
福祉基金積立資金取崩収入	2,937	8,756	5,819	法人運営事業 8,756
拠点区分間繰入金収入	0	3,300	3,300	
社会福祉事業本所拠点区分繰入金収入	0	3,300	3,300	法人運営事業 3,300
その他の活動収入計(7)	3,217	12,336	9,119	
その他の活動による収支				
支出				
積立資産支出	2,181	5,431	3,250	
民生融金積立資産支出	281	281	0	民生融金貸付事業 281
福祉基金積立資産支出	1,900	5,150	3,250	法人運営事業 5,150
拠点区分間繰入金支出	2,245	8,293	6,048	
社会福祉事業本所拠点区分繰入金支出	2,245	8,293	6,048	法人運営事業 8,293
その他の活動支出計(8)	4,426	13,724	9,298	
その他の活動資金収支差額(9)=(7)-(8)	△ 1,209	△ 1,388	△ 179	
予備費支出(10)	100	100	0	法人運営事業 100
当期資金収支差額合計(11)=(3)+(6)+(9)-(10)	0	△ 189	△ 189	
前期末支払資金残高(12)	0	189	189	
当期末支払資金残高(11)+(12)	0	0	0	

## 令和3年度 拠点区分 資金収支予算書

### 介護保険事業拠点区分

(単位:千円)

勘定科目	前年度予算額	当初予算額	増 減	備 考
事業活動による収支				
収入				
寄附金収入	590	460	△ 130	
経常経費寄附金収入	590	460	△ 130	
一般寄附金収入	340	130	△ 210	指定訪問介護事業所 10 野原デイサービスセンター 10 杉の森デイサービスセンター 100 指定居宅介護支援事業所 10
香典返し寄附金収入	250	330	80	指定訪問介護事業所 50 指定訪問入浴事業 10 野原デイサービスセンター 150 杉の森デイサービスセンター 80 指定居宅介護支援事業所 40
事業収入	379	168	△ 211	
利用料収入	379	168	△ 211	指定訪問介護事業所 168
介護保険事業収入	234,946	221,444	△ 13,502	
居宅介護料収入	159,774	165,560	5,786	
(介護報酬収入)	142,712	146,764	4,052	
介護報酬収入	142,712	146,764	4,052	指定訪問介護事業所 35,097 指定訪問入浴事業 5,605 野原デイサービスセンター 49,845 杉の森デイサービスセンター 56,217
(利用者負担金収入)	17,062	18,796	1,734	
介護負担金収入(公費)	593	559	△ 34	指定訪問介護事業所 356 指定訪問入浴事業 13 野原デイサービスセンター 19 杉の森デイサービスセンター 171
介護負担金収入(一般)	16,469	18,237	1,768	指定訪問介護事業所 4,008 指定訪問入浴事業 694 野原デイサービスセンター 6,709 杉の森デイサービスセンター 6,826
居宅介護支援介護料収入	33,600	24,193	△ 9,407	
居宅介護支援介護料収入	33,600	24,193	△ 9,407	指定居宅介護支援事業所 24,193
介護予防・日常生活支援総合事業収入	29,570	19,951	△ 9,619	
事業費収入(支援総合)	26,946	17,631	△ 9,315	指定訪問介護事業所 5,725 野原デイサービスセンター 3,520 さんあいデイサービスセンター 1,390 杉の森デイサービスセンター 6,996
(介護予防・日常生活負担金収入)	2,624	2,320	△ 304	
事業負担金収入(公費 支援総合)	121	104	△ 17	指定訪問介護事業所 54 野原デイサービスセンター 50
事業負担金収入(一般 支援総合)	2,503	2,216	△ 287	指定訪問介護事業所 917 野原デイサービスセンター 350 さんあいデイサービスセンター 174 杉の森デイサービスセンター 775
利用者等利用料収入	9,020	9,022	2	
食費収入(一般)	9,017	9,022	5	野原デイサービスセンター 3,763 杉の森デイサービスセンター 5,259
介護予防・日常生活支援総合事業収入	3	0	△ 3	指定訪問介護事業所 1
その他の事業収入	2,982	2,718	△ 264	
受託事業収入(公費)[介護その他]	2,982	2,718	△ 264	指定居宅介護支援事業所 2,718
障害福祉サービス等事業収入	13,641	9,976	△ 3,665	
自立支援給付費収入	13,371	9,269	△ 4,102	
介護給付費収入	13,371	9,269	△ 4,102	指定障がい者居宅介護事業所(障がい) 5,248 野原デイサービスセンター(共生型) 4,021
利用者負担金収入	87	503	416	指定障がい者居宅介護事業所(障がい) 105 野原デイサービスセンター(共生型) 398
その他の事業収入	183	204	21	
その他の事業収入	183	204	21	移動支援事業(障がい) 204
受取利息配当金収入	5	4	△ 1	

勘定科目	前年度予算額	当初予算額	増減	備考
受取利息配当金収入	5	4	△ 1	指定訪問介護事業所 1 野原デイサービスセンター 2 杉の森デイサービスセンター 1
その他の収入	665	328	△ 337	
受入研修費収入	71	71	0	指定訪問介護事業所 1 野原デイサービスセンター 55 杉の森デイサービスセンター 15
利用者等外給食費収入	15	15	0	野原デイサービスセンター 5 杉の森デイサービスセンター 10
雑収入	579	242	△ 337	
退職手当積立基金預け金差益	221	221	0	杉の森デイサービスセンター 221
雑収入	358	21	△ 337	指定訪問介護事業所 1 野原デイサービスセンター 20
事業活動収入計(1)	250,226	232,380	△ 17,846	
事業活動による収支				
支出				
人件費支出	202,399	188,976	△ 13,423	
職員給料支出	85,017	78,508	△ 6,509	指定訪問介護事業所 19,087 指定訪問入浴事業 2,395 野原デイサービスセンター 24,166 さんあいデイサービスセンター 1,114 杉の森デイサービスセンター 12,926 指定居宅介護支援事業所 14,926 指定障がい者居宅介護事業所(障がい) 2,212 野原デイサービスセンター(共生型) 1,682
職員賞与支出	25,571	23,106	△ 2,465	指定訪問介護事業所 5,623 指定訪問入浴事業 630 野原デイサービスセンター 7,626 杉の森デイサービスセンター 3,679 指定居宅介護支援事業所 4,377 指定障がい者居宅介護事業所(障がい) 652 野原デイサービスセンター(共生型) 519
非常勤職員給与支出	66,964	64,789	△ 2,175	指定訪問介護事業所 13,023 指定訪問入浴事業 1,695 野原デイサービスセンター 16,707 杉の森デイサービスセンター 30,516 移動支援事業(障がい) 204 指定障がい者居宅介護事業所(障がい) 1,508 野原デイサービスセンター(共生型) 1,136
法定福利費支出	24,847	22,573	△ 2,274	指定訪問介護事業所 4,966 指定訪問入浴事業 684 野原デイサービスセンター 7,184 杉の森デイサービスセンター 5,517 指定居宅介護支援事業所 3,123 指定障がい者居宅介護事業所(障がい) 610 野原デイサービスセンター(共生型) 489
事業費支出	42,861	33,426	△ 9,435	
諸謝金支出	25	75	50	指定訪問介護事業所 10 野原デイサービスセンター 10 指定居宅介護支援事業所 50 指定障がい者居宅介護事業所(障がい) 5
研修研究費支出	96	121	25	指定訪問介護事業所 15 野原デイサービスセンター 15 杉の森デイサービスセンター 20 指定居宅介護支援事業所 20 指定障がい者居宅介護事業所(障がい) 31 野原デイサービスセンター(共生型) 20
消耗器具備品費支出	1,175	1,233	58	指定訪問介護事業所 10 指定訪問入浴事業 25 野原デイサービスセンター 483 さんあいデイサービスセンター 8 杉の森デイサービスセンター 695 野原デイサービスセンター(共生型) 12
印刷製本費支出	10	5	△ 5	野原デイサービスセンター 5



勘定科目	前年度予算額	当初予算額	増減	備考
通信運搬費支出	437	218	△ 219	杉の森デイサービスセンター 218
水道光熱費支出	4,209	4,596	387	さんあいデイサービスセンター 180 杉の森デイサービスセンター 4,416
燃料費支出	371	299	△ 72	さんあいデイサービスセンター 99 杉の森デイサービスセンター 200
保険料支出	1,468	1,472	4	指定訪問介護事業所 348 指定訪問入浴事業 77 野原デイサービスセンター 389 さんあいデイサービスセンター 25 杉の森デイサービスセンター 414 指定居宅介護支援事業所 181 指定障がい者居宅介護事業所(障がい) 36 野原デイサービスセンター(共生型) 2
賃借料支出	9,466	8,885	△ 581	
器具及び備品等賃借料支出	9,466	8,885	△ 581	指定訪問介護事業所 2,075 野原デイサービスセンター 2,573 杉の森デイサービスセンター 3,010 指定居宅介護支援事業所 1,014 指定障がい者居宅介護事業所(障がい) 213
給食費支出	8,245	8,478	233	指定訪問介護事業所 3 野原デイサービスセンター 3,795 杉の森デイサービスセンター 4,440 野原デイサービスセンター(共生型) 240
介護用品費支出	15	5	△ 10	杉の森デイサービスセンター 5
保健衛生費支出	340	460	120	指定訪問介護事業所 60 指定訪問入浴事業 13 野原デイサービスセンター 109 さんあいデイサービスセンター 20 杉の森デイサービスセンター 218 指定障がい者居宅介護事業所(障がい) 20 野原デイサービスセンター(共生型) 20
医療費支出	0	10	10	杉の森デイサービスセンター 10
教養娯楽費支出	220	200	△ 20	野原デイサービスセンター 100 杉の森デイサービスセンター 90 野原デイサービスセンター(共生型) 10
日用品費支出	193	175	△ 18	指定訪問入浴事業 5 野原デイサービスセンター 60 さんあいデイサービスセンター 5 杉の森デイサービスセンター 105
車輦費支出	6,254	5,870	△ 384	指定訪問介護事業所 2,101 指定訪問入浴事業 320 野原デイサービスセンター 966 さんあいデイサービスセンター 49 杉の森デイサービスセンター 1,710 指定居宅介護支援事業所 360 指定障がい者居宅介護事業所(障がい) 244 野原デイサービスセンター(共生型) 120
修繕費支出	1,020	210	△ 810	指定訪問介護事業所 10 野原デイサービスセンター 100 杉の森デイサービスセンター 100
広報費支出	21	18	△ 3	指定訪問介護事業所 6 野原デイサービスセンター 6 指定居宅介護支援事業所 6
保守料支出	356	229	△ 127	指定訪問入浴事業 28 野原デイサービスセンター 49 杉の森デイサービスセンター 152
業務委託費支出	2,459	29	△ 2,430	野原デイサービスセンター 24 杉の森デイサービスセンター 5
租税公課支出	31	26	△ 5	指定訪問入浴事業 26
退職共済給付金支出	6,326	710	△ 5,616	杉の森デイサービスセンター 710
雑支出	124	102	△ 22	野原デイサービスセンター 20 杉の森デイサービスセンター 60 指定居宅介護支援事業所 22
事務費支出	6,923	6,813	△ 110	

勘定科目	前年度予算額	当初予算額	増減	備考
福利厚生費支出	1,238	1,233	△ 5	指定訪問介護事業所 461 野原デイサービスセンター 300 杉の森デイサービスセンター 353 指定居宅介護支援事業所 119
職員被服費支出	199	244	45	指定訪問介護事業所 84 野原デイサービスセンター 92 杉の森デイサービスセンター 68
旅費交通費支出	1	11	10	指定居宅介護支援事業所 11
事務消耗品費支出	104	60	△ 44	指定訪問介護事業所 15 野原デイサービスセンター 15 杉の森デイサービスセンター 15 指定居宅介護支援事業所 10 野原デイサービスセンター(共生型) 5
印刷製本費支出	214	204	△ 10	指定訪問介護事業所 30 野原デイサービスセンター 20 杉の森デイサービスセンター 90 指定居宅介護支援事業所 60 野原デイサービスセンター(共生型) 4
水道光熱費支出	344	496	152	指定訪問介護事業所 496
燃料費支出	108	3	△ 105	杉の森デイサービスセンター 3
通信運搬費支出	1,118	1,206	88	指定訪問介護事業所 395 野原デイサービスセンター 129 さんあいデイサービスセンター 12 杉の森デイサービスセンター 220 指定居宅介護支援事業所 416 指定障がい者居宅介護事業所(障がい) 22 野原デイサービスセンター(共生型) 12
業務委託費支出	575	597	22	指定訪問介護事業所 50 野原デイサービスセンター 55 杉の森デイサービスセンター 492
手数料支出	42	52	10	指定訪問介護事業所 7 指定訪問入浴事業 1 野原デイサービスセンター 8 さんあいデイサービスセンター 1 杉の森デイサービスセンター 30 指定居宅介護支援事業所 3 指定障がい者居宅介護事業所(障がい) 1 野原デイサービスセンター(共生型) 1
賃借料支出	1,569	1,351	△ 218	
器具及び備品等賃借料支出	1,569	1,351	△ 218	指定訪問介護事業所 498 野原デイサービスセンター 83 杉の森デイサービスセンター 213 指定居宅介護支援事業所 502 指定障がい者居宅介護事業所(障がい) 47 野原デイサービスセンター(共生型) 8
土地・建物賃借料支出	408	426	18	指定訪問介護事業所 41 野原デイサービスセンター 385
保守料支出	866	828	△ 38	指定訪問介護事業所 139 野原デイサービスセンター 52 杉の森デイサービスセンター 566 指定居宅介護支援事業所 53 指定障がい者居宅介護事業所(障がい) 15 野原デイサービスセンター(共生型) 3
渉外費支出	20	20	0	杉の森デイサービスセンター 20
諸会費支出	1	0	△ 1	
資料図書費支出	59	55	△ 4	指定訪問介護事業所 5 野原デイサービスセンター 14 杉の森デイサービスセンター 23 指定居宅介護支援事業所 13
雑支出	57	27	△ 30	杉の森デイサービスセンター 27
その他の支出	120	0	△ 120	
雑支出	120	0	△ 120	
退職手当積立基金預け金差損	120	0	△ 120	
事業活動支出計(2)	252,303	229,215	△ 23,088	

勘定科目	前年度予算額	当初予算額	増 減	備 考
事業活動資金収支差額	△ 2,077	3,165	5,242	
施設整備等による収支				
収入				
施設整備等収入計(4)	0	0	0	
施設整備等による収支				
支出				
固定資産取得支出	151	1,158	1,007	
器具及び備品取得支出	151	1,158	1,007	杉の森デイサービスセンター 1,158
ファイナンス・リース債務の返済支出	1,772	1,695	△ 77	指定訪問介護事業所 605 野原デイサービスセンター 190 さんあいデイサービスセンター 51 杉の森デイサービスセンター 190 指定居宅介護支援事業所 659
施設整備等支出計(5)	1,923	2,853	930	
施設整備等資金収支差額 (6)=(4)-(5)	△ 1,923	△ 2,853	△ 930	
その他の活動による収支				
収入				
積立資産取崩収入	9,563	11,574	2,011	
車輛購入積立資産取崩収入	0	11,574	11,574	指定訪問介護事業所 7,400 野原デイサービスセンター 3,225 指定居宅介護支援事業所 249 指定障がい者居宅介護事業所(障がい) 700
備品購入積立資産取崩収入	9,563	0	△ 9,563	
その他の活動による収入	6,225	488	△ 5,737	
退職手当積立基金預け金取崩収入	6,225	488	△ 5,737	杉の森デイサービスセンター 488
その他の活動収入計(7)	15,788	12,062	△ 3,726	
その他の活動による収支				
支出				
積立資産支出	936	780	△ 156	
退職給付引当積立資産支出	936	780	△ 156	指定訪問介護事業所 312 野原デイサービスセンター 156 杉の森デイサービスセンター 312
拠点区分間繰入金支出	4,265	4,265	0	
社会福祉事業浜田支所拠点区分繰入金支出	4,265	4,265	0	指定訪問介護事業所 1,886 野原デイサービスセンター 2,132 指定障がい者居宅介護事業所(障がい) 247
その他の活動による支出	6,585	6,001	△ 584	
退職手当積立基金預け金支出	6,585	6,001	△ 584	指定訪問介護事業所 1,414 指定訪問入浴事業 188 野原デイサービスセンター 1,992 杉の森デイサービスセンター 822 指定居宅介護支援事業所 1,285 指定障がい者居宅介護事業所(障がい) 164 野原デイサービスセンター(共生型) 136
その他の活動支出計(8)	11,786	11,046	△ 740	
その他の活動資金収支差額(9)=(7)-(8)	4,002	1,016	△ 2,986	
予備費支出(10)	50	50	0	杉の森デイサービスセンター 50
当期資金収支差額合計(11)=(3)+(6)+(9)-(10)	△ 48	1,278	1,326	
前期末支払資金残高(12)	4,330	3,287	△ 1,043	野原デイサービスセンター 2,287 杉の森デイサービスセンター 1,000
当期末支払資金残高(11)+(12)	4,282	4,565	283	

# 公益事業 拠点区分資金収支予算書

- 弥栄支所拠点区分資金収支予算書 …………… 33

## 令和3年度 拠点区分 資金収支予算書

弥栄支所拠点区分(公益)

(単位:千円)

勘定科目	前年度予算額	当初予算額	増 減	備 考
事業活動による収支				
収入				
事業収入	450	180	△ 270	
利用料収入	450	180	△ 270	祭壇貸出事業 180
受取利息配当金収入	1	1	0	
受取利息配当金収入	1	1	0	祭壇貸出事業 1
事業活動収入計(1)	451	181	△ 270	
事業活動による収支				
支出				
人件費支出	162	65	△ 97	
非常勤職員給与支出	160	64	△ 96	祭壇貸出事業 64
法定福利費支出	2	1	△ 1	祭壇貸出事業 1
事業費支出	247	49	△ 198	
消耗器具備品費支出	10	10	0	祭壇貸出事業 10
通信運搬費支出	5	5	0	祭壇貸出事業 5
保険料支出	78	3	△ 75	祭壇貸出事業 3
車輦費支出	83	6	△ 77	祭壇貸出事業 6
修繕費支出	5	10	5	祭壇貸出事業 10
業務委託費支出	5	5	0	祭壇貸出事業 5
租税公課支出	61	10	△ 51	祭壇貸出事業 10
事務費支出	1	1	0	
手数料支出	1	1	0	祭壇貸出事業 1
事業活動支出計(2)	410	115	△ 295	
事業活動資金収支差額(3)=(1)-(2)	41	66	25	
施設整備等による収支				
収入				
施設整備等収入計(4)	0	0	0	
施設整備等による収支				
支出				
施設整備等支出計(5)	0	0	0	
施設整備等資金収支差額(6)=(4)-(5)	0	0	0	
その他の活動による収支				
収入				
その他の活動収入計(7)	0	0	0	
その他の活動による収支				
支出				
事業区分間繰入金支出	41	66	25	
社会福祉事業区分繰入金支出	41	66	25	祭壇貸出事業 66
その他の活動支出計(8)	41	66	25	
その他の活動資金収支差額(9)=(7)-(8)	△ 41	△ 66	△ 25	
予備費支出(10)	0	0	0	
当期資金収支差額合計(11)=(3)+(6)+(9)-(10)	0	0	0	
前期末支払資金残高(12)	0	0	0	
当期末支払資金残高(11)+(12)	0	0	0	

# 収 益 事 業

## 拠点区分資金収支予算書

- 浜田支所拠点区分資金収支予算書 …………… 34
- 三隅支所拠点区分資金収支予算書 …………… 35

## 令和3年度 拠点区分 資金収支予算書

浜田支所拠点区分(収益)

(単位:千円)

勘定科目	前年度予算額	当初予算額	増 減	備 考
事業活動による収支				
収入				
事業収入	456	570	114	
利用料収入	456	570	114	お持ち帰り弁当事業 570
受取利息配当金収入	1	1	0	
受取利息配当金収入	1	1	0	お持ち帰り弁当事業 1
事業活動収入計(1)	457	571	114	
事業活動による収支				
支出				
人件費支出	46	57	11	
非常勤職員給与支出	46	57	11	お持ち帰り弁当事業 57
事業費支出	411	514	103	
消耗器具備品費支出	23	29	6	お持ち帰り弁当事業 29
給食費支出	343	428	85	お持ち帰り弁当事業 428
租税公課支出	45	57	12	お持ち帰り弁当事業 57
事業活動支出計(2)	457	571	114	
事業活動資金収支差額(3)=(1)-(2)	0	0	0	
施設整備等による収支				
収入				
施設整備等収入計(4)	0	0	0	
施設整備等による収支				
支出				
施設整備等支出計(5)	0	0	0	
施設整備等資金収支差額(6)=(4)-(5)	0	0	0	
その他の活動による収支				
収入				
その他の活動収入計(7)	0	0	0	
その他の活動による収支				
支出				
その他の活動支出計(8)	0	0	0	
その他の活動資金収支差額(9)=(7)-(8)	0	0	0	
予備費支出(10)	0	0	0	
当期資金収支差額合計(11)=(3)+(6)+(9)-(10)	0	0	0	
前期末支払資金残高(12)	0	0	0	
当期末支払資金残高(11)+(12)	0	0	0	

## 令和3年度 拠点区分 資金収支予算書

### 三隅支所拠点区分(収益)

(単位:千円)

勘定科目	前年度予算額	当初予算額	増 減	備 考
事業活動による収支				
収入				
事業収入	865	972	107	
利用料収入	865	972	107	お持ち帰り弁当事業 972
受取利息配当金収入	1	1	0	
受取利息配当金収入	1	1	0	お持ち帰り弁当事業 1
事業活動収入計(1)	866	973	107	
事業活動による収支				
支出				
人件費支出	23	25	2	
非常勤職員給与支出	23	25	2	お持ち帰り弁当事業 25
事業費支出	843	948	105	
消耗器具備品費支出	97	102	5	お持ち帰り弁当事業 102
水道光熱費支出	48	48	0	お持ち帰り弁当事業 48
給食費支出	611	720	109	お持ち帰り弁当事業 720
租税公課支出	87	78	△ 9	お持ち帰り弁当事業 78
事業活動支出計(2)	866	973	107	
事業活動資金収支差額(3)=(1)-(2)	0	0	0	
施設整備等による収支				
収入				
施設整備等収入計(4)	0	0	0	
施設整備等による収支				
支出				
施設整備等支出計(5)	0	0	0	
施設整備等資金収支差額(6)=(4)-(5)	0	0	0	
その他の活動による収支				
収入				
その他の活動収入計(7)	0	0	0	
その他の活動による収支				
支出				
その他の活動支出計(8)	0	0	0	
その他の活動資金収支差額(9)=(7)-(8)	0	0	0	
予備費支出(10)	0	0	0	
当期資金収支差額合計(11)=(3)+(6)+(9)-(10)	0	0	0	
前期末支払資金残高(12)	0	0	0	
当期末支払資金残高(11)+(12)	0	0	0	